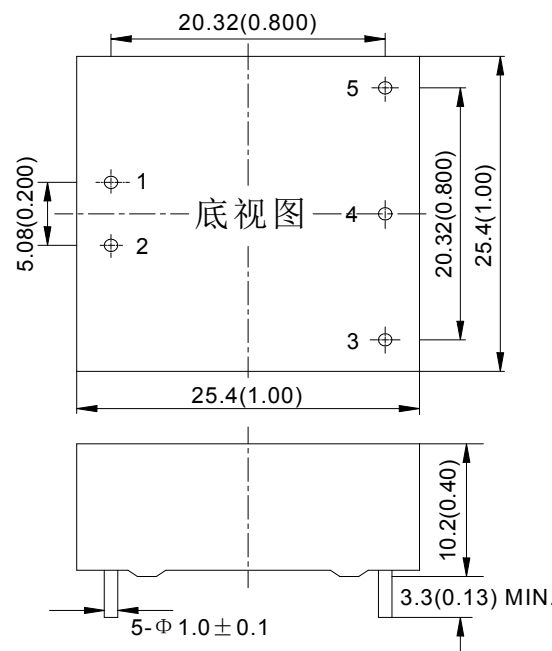


产品简介

- ◆ 1in. ×1in. 标准外形 (25.4 mm×25.4mm×10.2mm)
- ◆ 输出短路保护自恢复
- ◆ 500Vdc 隔离电压
- ◆ -25℃~95℃工作外壳温度
- ◆ 主要应用于电信、数据交换、分布式电源供电系统



外形图



引脚功能说明			外观结构说明
序号	符号	功能含义	外壳材质: 铝壳、无盖、黑色 引脚材质: 黄铜、表面镀金 注: 单位: mm(inches) 未注公差: X.X±0.5mm(X.XX±0.02in.) X.XX±0.25mm(X.XXX±0.010in.)
1	+Vin	输入正	
2	-Vin	输入负	
3	-Vo	输出地	
4	NP	无输出引脚	
5	+Vo	3.3V 输出正	

注: 1) 本产品可以根据客户提供不同的控制逻辑;

2) 提供不同质量等级或应用场合用品;

3) 可以提供相关应用辅助产品, 例如散热片等; 也可以协助客户进行相关设计

4) 可以提供不同引脚长度、安装方式等。具体信息请和我公司联系。

性能参数

除非特殊说明，所有测试或测算均在 25℃，一个标准大气压，纯阻负载的情况下开展。

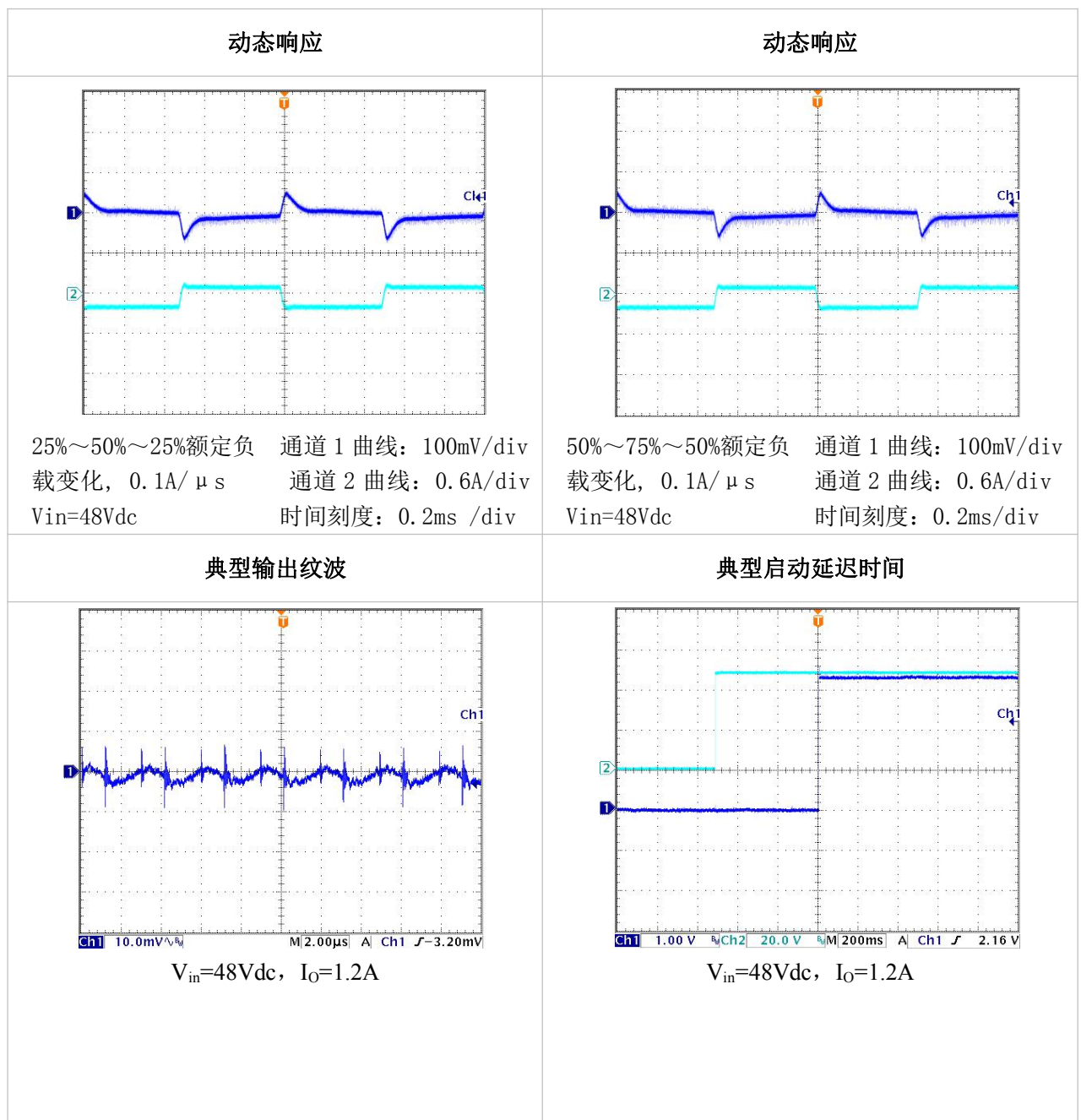
输入特性		符 号	最 小	标 称	最 大	单 位	条 件
输入电压		V _{in}	36	48	72	V	—
输入电流		I _{in}	—	—	148	mA	V _{in} =36V, I _o =1.2A
启动延迟时间		T _{delay}	—	560	—	ms	V _{in} =48V, I _o =1.2A
输出特性		符 号	最 小	标 称	最 大	单 位	条 件
输出电压		V _o	3.267	3.300	3.333	V	—
输出电流		I _o	0	—	1.2	A	—
源 效 应		S _v	—	—	±0.2	% V _o	V _{in} : 36V~72V, I _o =1.2A
负载效应		S _i	—	—	±0.5	% V _o	V _{in} =48V, I _o : 0.12A~1.2A
输出过冲		V _{TO}	—	—	±10	% V _o	V _{in} =48V, 纯阻负载
输出短路保护		打嗝方式，自恢复					
输出纹波噪声峰峰值		ΔV _{pp}	—	—	50	mV	20MHz 带宽限制
输出建立时间		T _{rise}	—	1	—	ms	V _{in} =48V, 纯阻负载
容性负载范围		C _o	0	—	2200	μF	V _{in} =48V, 纯阻负载
动态负载特性	恢复时间	t _{tr}	—	—	200	μs	25%~50%~25%与 50%~75%~50%负载阶 跃变化；电流变化速率 0.1A/μs
	过冲幅度	ΔV _{tr}	—	—	±150	mV	

综合特性		符 号	最 小	标 称	最 大	单 位	条 件
效 率		η	75	77	—	%	V _{in} =48V, I _o =1.2A
开关频率		f _s	—	330	—	kHz	—
绝缘电阻		R _{iso}	50	—	—	MΩ	—
MTBF		—	—	2×10 ⁶	—	h	BELLCORETR-332
绝缘电压		V _{iso}	—	—	500	V _{dc}	输入对输出
工作外壳温度		—	-25	—	95	℃	—
贮存温度		—	-55	—	125	℃	—
温度系数		S _T	—	—	±0.02	%/℃	—

续上表

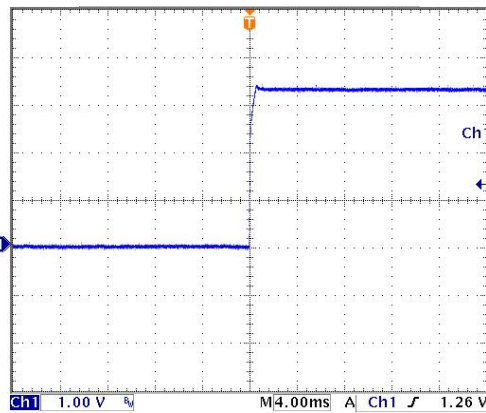
综合特性	符 号	最 小	标 称	最 大	单 位	条 件
手工焊接						最高焊接温度小于 425℃，最高焊接温度持续时间小于 5s
波峰焊接						最高焊接温度小于 255℃，最高焊接温度持续时间小于 10s
重量	—	—	13	—	g	—

特性曲线



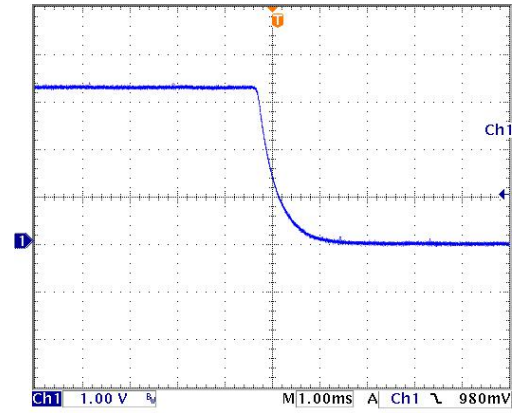
输入 38-72Vdc 输出 3.3V/1.2A 1×1in. 标准外形

典型启动建立时间



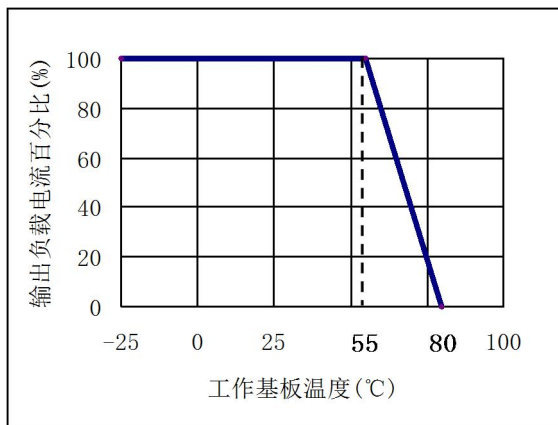
$V_{in}=48Vdc$, $I_O=1.2A$

关机特性

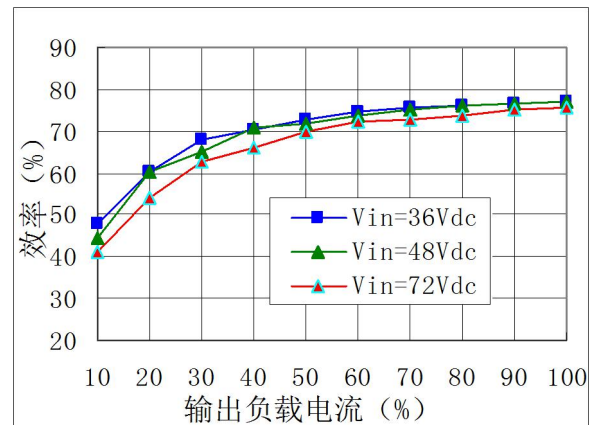


$V_{in}=48Vdc$, $I_O=1.2A$

自然冷却降额曲线

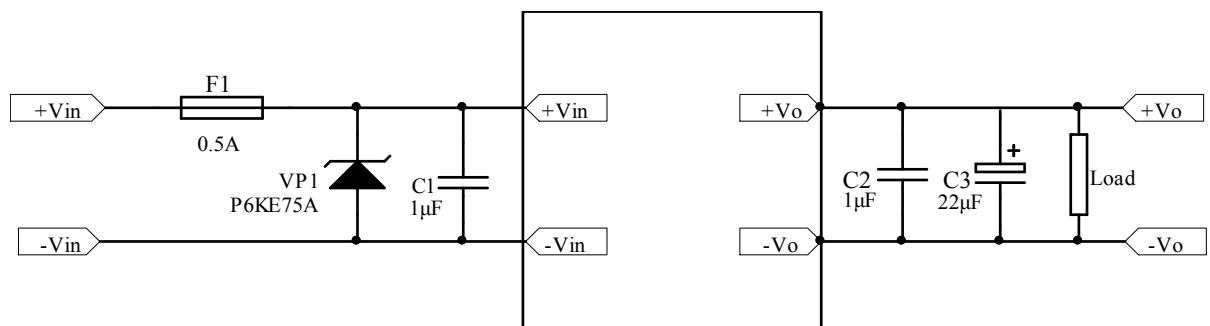


典型效率曲线



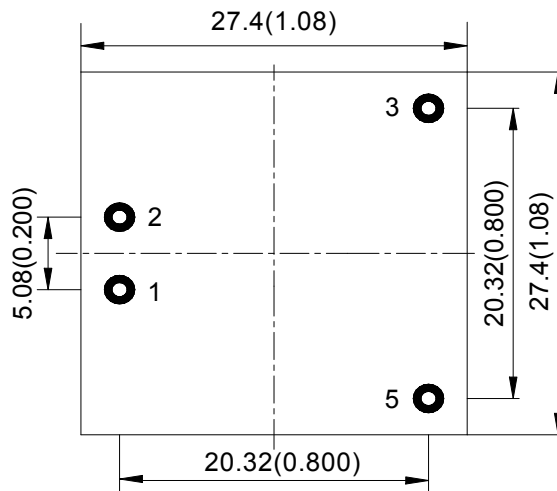
应用资料

基本应用连线



注：本图仅表示产品正常提供输出电压和额定功率的基本条件，如果需要详细的设计信息，请参考本文后面的说明。

印制板布板推荐



NO.	建议说明
焊盘设计	焊盘孔直径为 1.2mm，焊盘直径至少 2.5mm
安装方向	金属散热面向上，避免向下，以防止热空气流动受阻
安全	本产品为隔离型电源模块，注意输入与输出覆铜间距
电气	推荐本产品覆盖区域为输入或输出地（覆盖各自区域），或者直流电气信号，不推荐布设敏感信号线或高干扰的交流信号

联系方式

地址：北京市海淀区显龙山路 19 号 1 幢 1 座 429 100095

电话：010-82494690-806

传真：010-82494690-803

网址：www.zxypower.com

邮件：sales@zxypower.com