

ZAH3-220BS24 AC-DC 模块电源

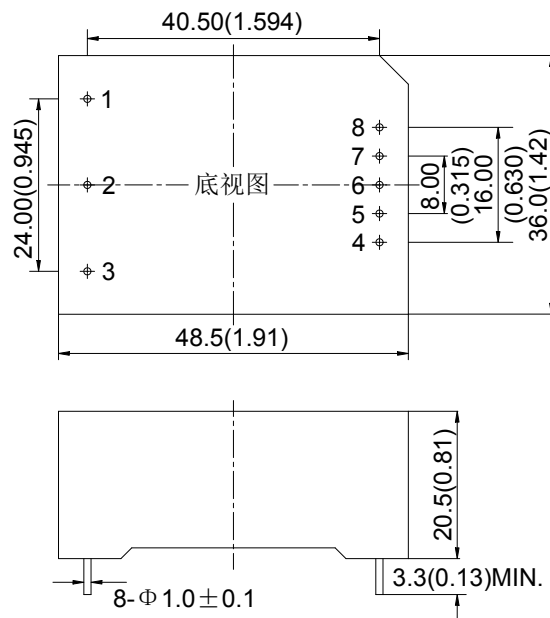
输入范围 85Vac~265Vac 输出 24V/0.12A 48.5×36mm 外形尺寸

产品简介

- ◆ 工业外形 48.5mm×36.0mm×20.5mm;
- ◆ 通用输入电压范围交流 85V~265V;
- ◆ 输入与输出 2500V 交流电压隔离;
- ◆ 60kHz 开关频率;
- ◆ ±1%稳压精度;
- ◆ 最大 50mV 纹波噪声峰峰值;
- ◆ 短路保护自恢复功能;
- ◆ -10℃~70℃工作外壳温度;
- ◆ 100%老化筛选



外形图



序号	符号	功能含义	外观结构说明
1	L	交流输入火线	外壳材质: 塑料壳、盖, 黑色 出针: 锡铈合金涂镀, 黄铜材质 单位: mm(inches) 未注公差: X.X±0.5(X.XX±0.02) X.XX±0.25(X.XXX±0.010)
2	N	交流输入零线	
3	FG	保护地连接端	
4	-Vo	输出负	
5	NP	无此引脚	
6	NP	无此引脚	
7	NP	无此引脚	
8	+Vo	输出正	

- 注: 1) 本产品可以根据客户提供不同的控制逻辑;
- 2) 提供不同质量等级或应用场合用品;
- 3) 可以提供相关应用辅助产品, 例如散热片等; 也可以协助客户进行相关设计;
- 4) 可以提供不同引脚长度、安装方式等。具体信息请和我公司联系。

ZAH3-220BS24 AC-DC 模块电源

输入范围 85Vac~265Vac 输出 24V/0.12A 48.5×36mm 外形尺寸

电气特性

除非特殊说明，所有测试或测算均在 25℃、一个标准大气压、额定负载、220V_{ac} 输入电压的情况下开展。

输出特性	最 小	标 称	最 大	单 位	条 件
功 率	—	—	3	W	—
输出电流	0	—	0.12	A	—
输出电压	23.76	—	24.24	Vdc	—
源 效 应	—	—	±0.2	%	输入电压：85Vac~265Vac
负载效应	—	—	±0.5	%	输入电压：220Vac
动态响应恢复时间	—	—	400	μS	25%~50%~25%与 50%~75%~50%负载阶跃变化 电流变化速率 0.1A/μS
动态响应过冲幅度	—	—	±960	mV	
纹波和噪声	—	—	150	mV	20MHz 带宽限制
容性负载	470	—	—	μF	V _{in} =220Vac, I _{onm}
温度系数	—	—	±0.1	%/℃	—
短路保护	长期短路自恢复				

输入特性	最 小	标 称	最 大	单 位	条 件
交流输入电压范围	85	220	265	Vac	—
直流输入电压范围	100	310	375	Vdc	—
输入电压频率	45	—	65	Hz	—
建立时间	—	15	—	mS	V _{in} =220Vac, I _{onm}
启动延时时间	—	900	—	mS	V _{in} =220Vac, 满载, 90%V _{in} 与 10% V _o 时间差

综合特性	最 小	标 称	最 大	单 位	条 件
隔离耐压	—	—	2500	Vac	输入与输出, 持续 60S, 漏电流不 大于 5 mA
	—	—	1500	Vac	输入与壳, 持续 60S, 漏电流不大 于 5 mA
	—	—	500	Vac	输出与壳, 持续 60S, 漏电流不大 于 5 mA
开关频率	—	60	—	KHz	—
效 率	—	72	—	%	输入电压：220Vac
MTBF	—	3×10 ⁵	—	h	Bellcore TR332, Tc=25℃

ZAH3-220BS24 AC-DC 模块电源

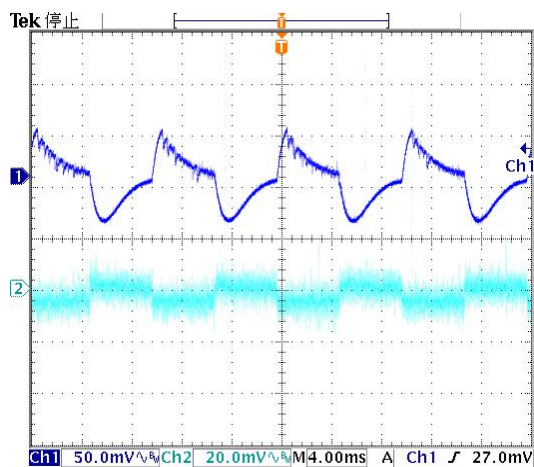
输入范围 85Vac-265Vac 输出 24V/0.12A 48.5×36mm 外形尺寸

续上表

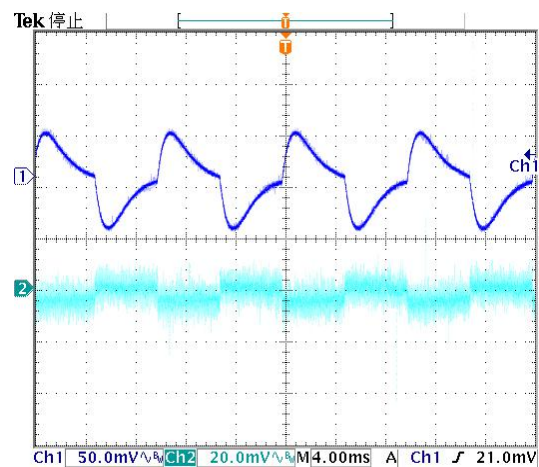
综合特性	最小	标称	最大	单位	条件
管脚焊接温度	—	—	260	℃	波峰焊时间 < 15S
手工焊接温度	—	—	425	℃	手工焊时间 < 5S
工作壳温	-10	—	+70	℃	—
储存温度	-40	—	+105	℃	—
相对湿度	10	—	90	%	无冷凝
重量	—	45	—	g	—

特性曲线 (25℃)

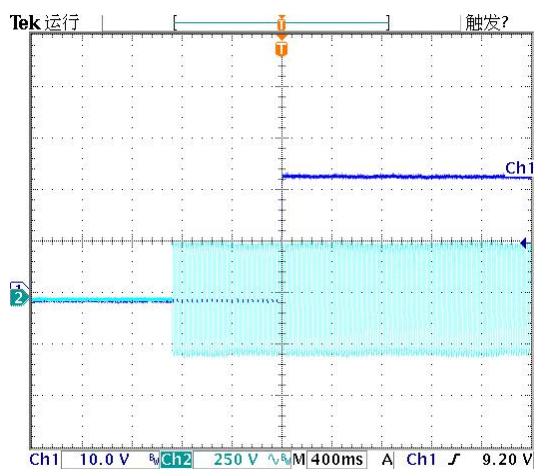
典型动态响应 (25%—50%—25%变化)



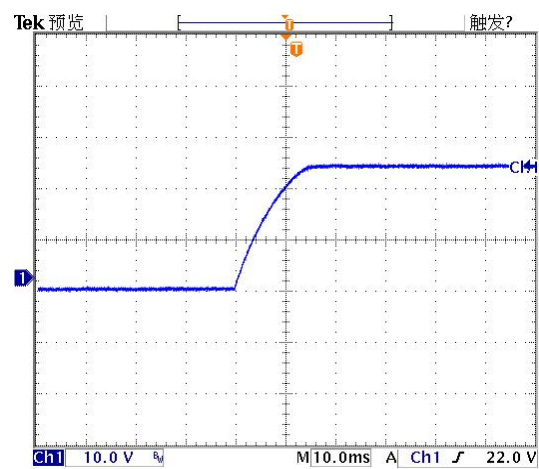
典型动态响应 (50%—75%—50%变化)



典型启动延时时间



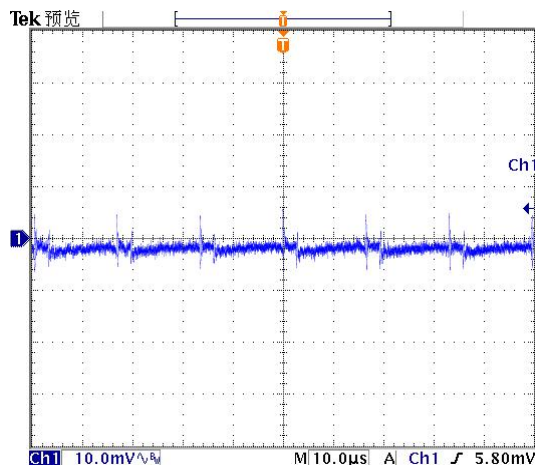
典型启动建立时间



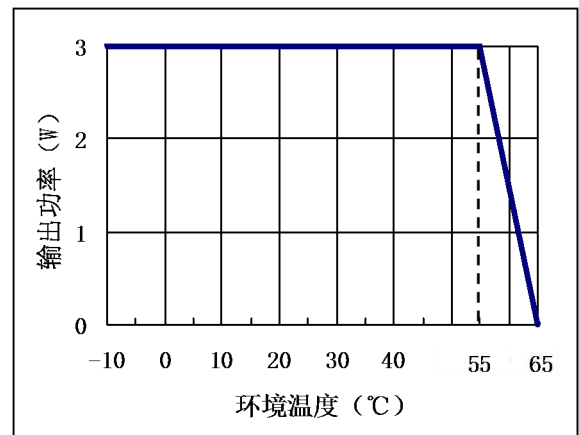
ZAH3-220BS24 AC-DC 模块电源

输入范围 85Vac-265Vac 输出 24V/0.12A 48.5×36mm 外形尺寸

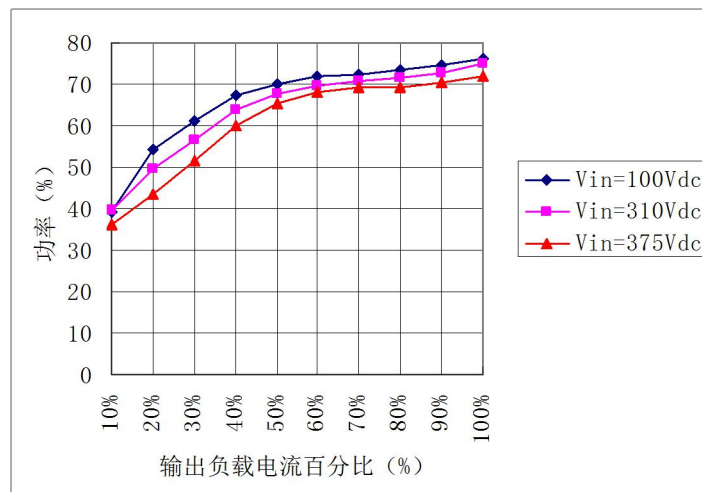
典型输出纹波



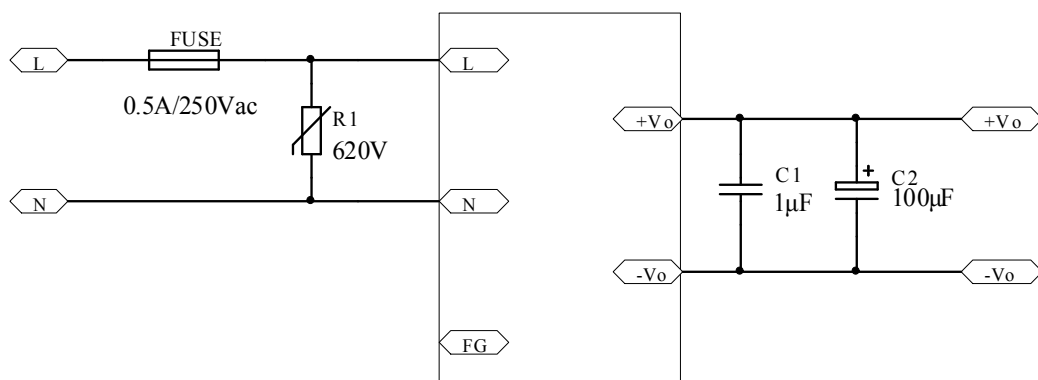
降额曲线



典型效率曲线



典型应用

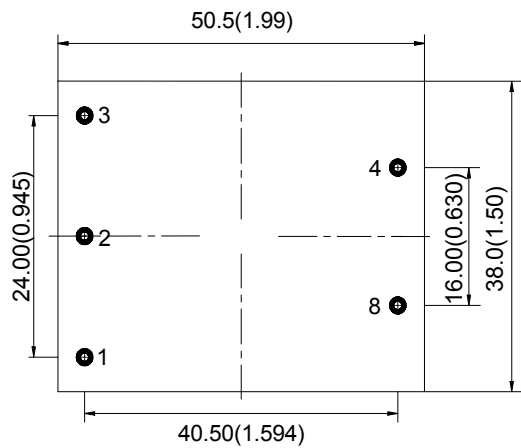


注：L、N、FG 线应从相应的电气插座中获得，如果单独引入供电线，请确保连线不要发生错误。

ZAH3-220BS24 AC-DC 模块电源

输入范围 85Vac-265Vac 输出 24V/0.12A 48.5×36mm 外形尺寸

印制板布板推荐



NO.	建议说明
焊盘设计	焊盘孔为 1.3mm，焊盘直径至少 2.5mm
安装方向	金属散热面向上，避免向下，以防止热空气流动受阻
安全	本产品为隔离型电源模块，注意输入与输出覆铜间距
电气	推荐本产品覆盖区域为输入或输出地（覆盖各自区域），或者直流电气信号，不推荐布设敏感信号线或高干扰的交流信号

联系方式

地址：北京市海淀区显龙山路 19 号 1 幢 1 座 429 100095

电话：010-82494690-806

传真：010-82494690-803

网址：www.zxypower.com

邮件：sales@zxypower.com