



正芯源

ZAM5-220BS12 AC-DC 模块电源

输入范围 85Vac~265Vac 输出 12Vdc/0.41A 55×45mm 外形尺寸

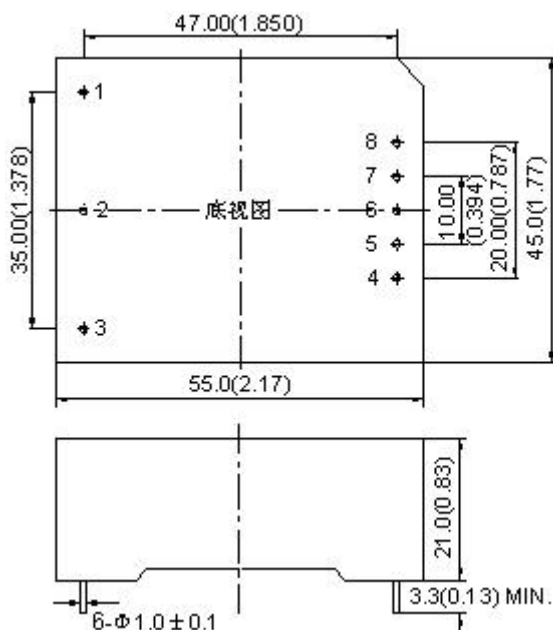
技术指标书 V1.0 2015.12

产品简介

- ◆ 工业外形 55.0mm×45.0mm×21.0mm
- ◆ 通用输入电压范围交流 85V~265V
- ◆ 输入与输出 2500V 交流电压隔离
- ◆ 60kHz 开关频率
- ◆ 短路保护自恢复
- ◆ -10℃~70℃工作外壳温度
- ◆ 100%老化筛选
- ◆ 2 年质保



外形图



序	符号	功能含义	外观结构说明
1	AC (L)	火线	出壳材质：黑色阻燃塑料，UL94V-0 出针：镀锡，黄铜材质 注：单位：mm(inches) 未注公差：X.X±0.5 (X.XX±0.02) X.XX±0.25 (X.XXX±0.010)
2	AC (N)	零线	
3	FG	安全地	
4	-Vo	输出负	
5	NP	无此管脚	
6	COM	公共地	
7	NP	无此管脚	
8	+Vo	输出正	

- 注：1) 本产品可以根据客户提供不同的控制逻辑；
- 2) 提供不同质量等级或应用场合用品；
- 3) 可以提供相关应用辅助产品，例如散热片等；也可以协助客户进行相关设计；
- 4) 可以提供不同引脚长度、安装方式等。具体信息请和我公司联系。



正芯源

ZAM5-220BS12 AC-DC 模块电源

输入范围 85Vac~265Vac 输出 12Vdc/0.41A 55×45mm 外形尺寸

技术指标书 V1.0 2015.12

性能参数

除非特殊说明，所有测试或测算均在 25℃、一个标准大气压、额定负载、220Vac 输入电压的情况下开展。

输出特性	最 小	标 称	最 大	单 位	条 件
输出功率	—	—	5	W	—
输出电流	—	—	0.41	A	—
输出电压	11.88	12.00	12.12	V _{dc}	—
源 效 应	—	—	±0.2	%V _o	V _{in} =85V _{ac} ~265V _{ac} , I _{o,max}
负载效应	—	—	±0.5	%V _o	V _{in} =220V _{ac} , I _o =10%~100%I _{o,max}
瞬态响应恢复时间	—	—	400	μs	25%~50%~25%与 50%~75%~50%负载阶跃变化 电流变化速率 0.1A/μs
瞬态响应过冲幅度	—	—	±480	mV	
纹波噪声 峰-峰值	—	—	100	mV	
容性负载	0	—	1000	μF	V _{in} =220V _{ac} , 纯电阻负载
温度系数	—	—	±0.1	%/℃	—
输出短路保护	短路自恢复				

输入特性	最 小	标 称	最 大	单 位	条 件
交流输入电压	85	220	265	V _{ac}	—
直流输入电压	100	300	375	V _{dc}	—
输入频率	45	—	65	Hz	—
输出建立时间	—	17	—	ms	V _{in} =220V _{ac} , 纯电阻负载
启动延迟时间	—	884	—	ms	

综合特性	最 小	标 称	最 大	单 位	条 件
绝缘电压	2500	—	—	V _{ac}	输入对输出, 时间 1min, 漏电流≤10mA
	1500	—	—	V _{ac}	输入对地, 时间 1min, 漏电流≤10mA
	500	—	—	V _{ac}	输出对地, 时间 1min, 漏电流≤10mA
开关频率	—	60	—	kHz	—
效 率	76	—	—	%	V _{in} =220V _{ac} , I _{o,max}
MTBF	—	3×10 ⁵	—	h	BELLCORE TR-332, Tc=25℃
管脚波峰焊温度	—	—	260	℃	波峰焊时间<10s
管脚手工焊温度	—	—	425	℃	手工焊时间<5s
工作外壳温度	-10	—	70	℃	—



正芯源

ZAM5-220BS12 AC-DC 模块电源

输入范围 85Vac~265Vac 输出 12Vdc/0.41A 55×45mm 外形尺寸

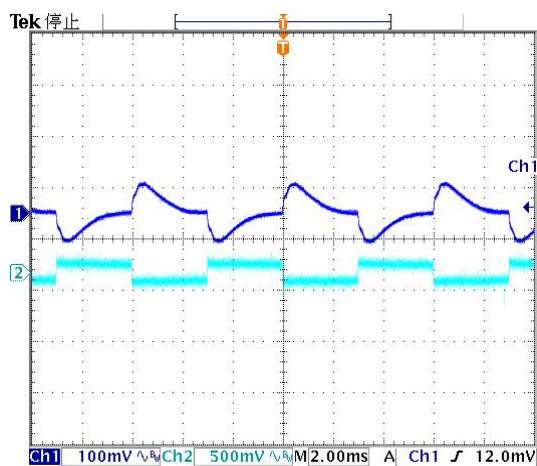
技术指标书 V1.0 2015.12

续上表

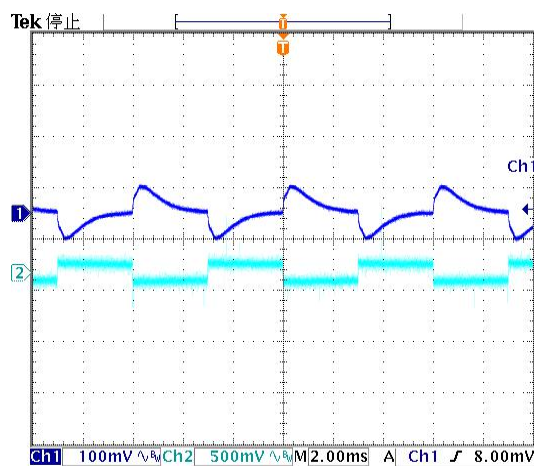
综合特性	最 小	标 称	最 大	单 位	条 件
贮存温度	-40	—	105	℃	—
相对湿度	10	—	90	%	无冷凝, 40℃±2℃
重 量	—	66	—	g	—

特性曲线 (25℃)

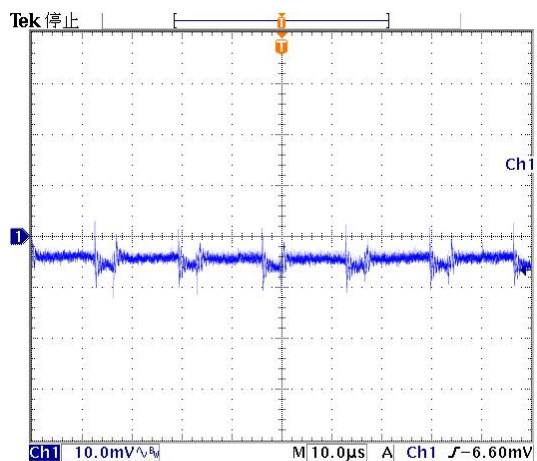
典型动态响应 (25%--50%--25%变化)



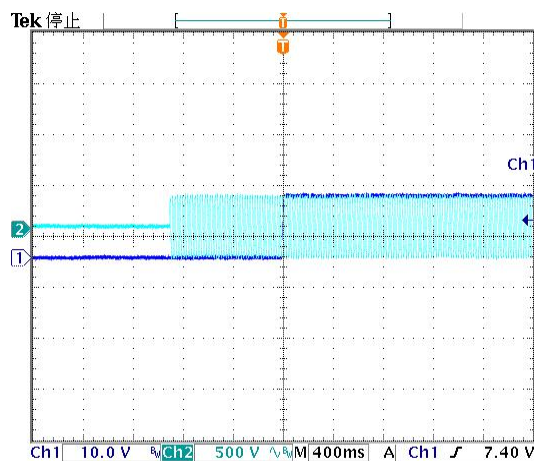
典型动态响应 (50%--75%--50%变化)



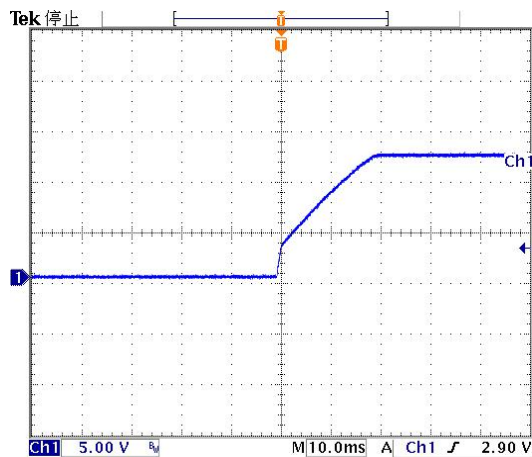
典型输出纹波



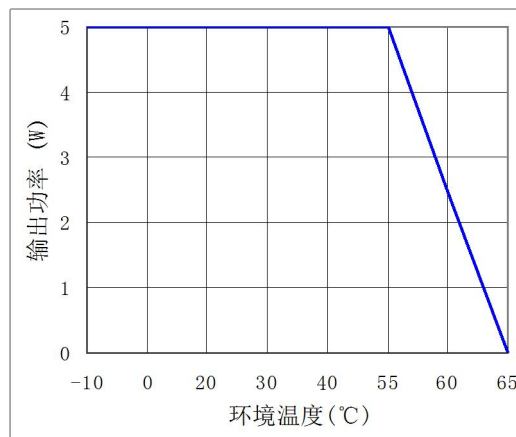
典型启动延迟时间



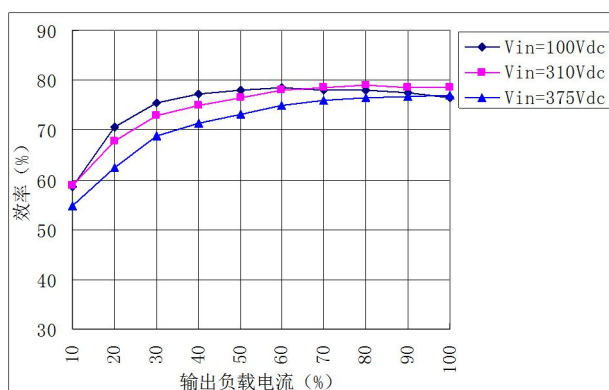
典型输出建立时间



降额曲线

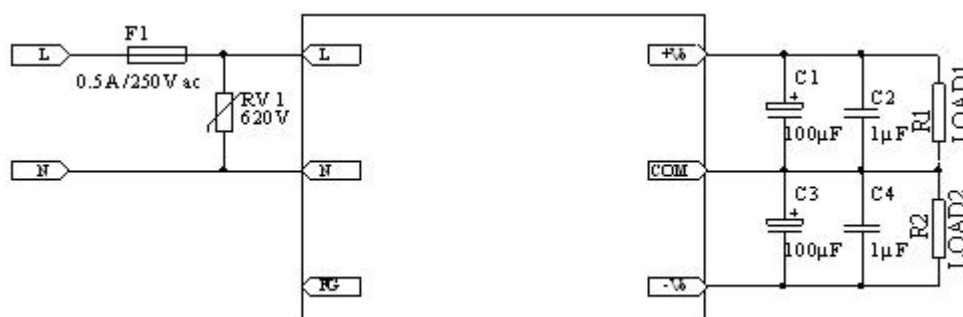


典型效率曲线



应用资料

基本应用连线



注：L、N、FG 线应从相应的电气插座中获得，如果单独引入供电线，请确保连线不要发生错误。



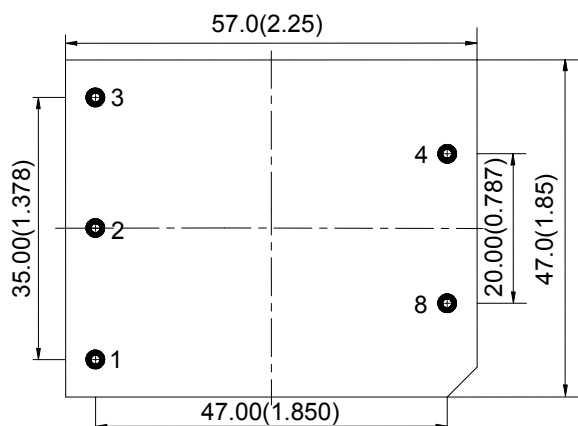
正芯源

ZAM5-220BS12 AC-DC 模块电源

输入范围 85Vac~265Vac 输出 12Vdc/0.41A 55×45mm 外形尺寸

技术指标书 V1.0 2015.12

印制板布板推荐



NO.	建议说明
焊盘设计	1~3、4、8 焊盘孔径为 1.3mm，焊盘直径 2.5mm
安装方向	本产品散热面为塑封外壳，因此安装后塑封外壳不建议向下。
安全	本产品为隔离型电源模块，注意输入与输出覆铜间距
电气	推荐本产品覆盖区域为输入或输出地（覆盖各自区域），或者直流电气信号，不推荐布设敏感信号线或高干扰的交流信号

联系方式

地址：北京市海淀区显龙山路 19 号 1 幢 1 座 429 100095

电话：010-82494690-806

传真：010-82494690-803

网址：www.zxypower.com

邮件：sales@zxypower.com