



正芯源

ZAM5-220BS5-M1 AC-DC 模块电源

输入范围 85Vac-265Vac 输出 5.05Vdc/1.0A 56×46mm 外形尺寸

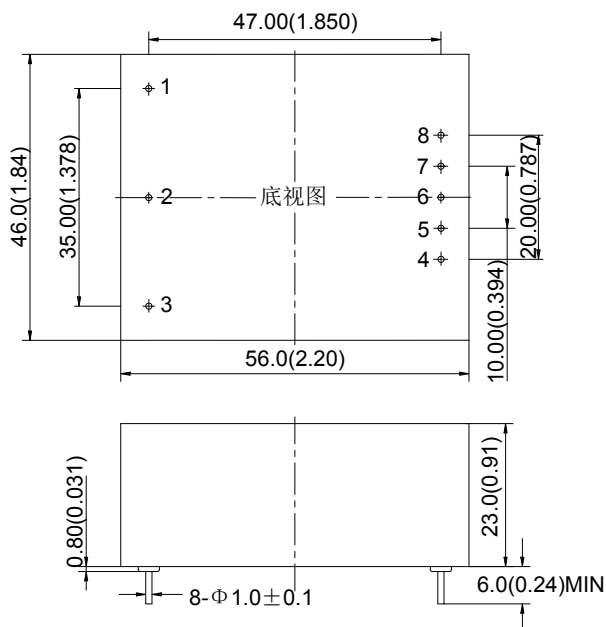
技术指标书 V1.0 2015.12

产品简介

- ◆ 工业外形 56.0mm*46.0mm*23.0mm
- ◆ 通用输入电压范围交流 85V~265V
- ◆ 输入与输出 1500V 交流电压隔离
- ◆ 60kHz 开关频率
- ◆ 短路保护自恢复
- ◆ -25℃~85℃工作外壳温度
- ◆ 100%老化筛选
- ◆ 2 年质保



外形图



序号	符号	功能含义	外观结构说明
1	L	交流输入火线	<p>出壳材质：金属外壳 出针：锡铈合金涂镀，黄铜材质 注：单位：mm(inches) 未注公差：X.X±0.5 (X.XX±0.02) X.XX±0.25 (X.XXX±0.010)</p>
2	N	交流输入零线	
3	FG	保护地连接端	
4	-Vo	输出负	
5	NP	无此管脚	
6	NP	无此管脚	
7	NP	无此管脚	
8	+Vo	输出 5V 正	

- 注：1) 本产品可以根据客户提供不同的控制逻辑；
- 2) 提供不同质量等级或应用场合用品；
- 3) 可以提供相关应用辅助产品，例如散热片等；也可以协助客户进行相关设计；
- 4) 可以提供不同引脚长度、安装方式等。具体信息请和我公司联系。



正芯源

ZAM5-220BS5-M1 AC-DC 模块电源

输入范围 85Vac-265Vac 输出 5.05Vdc/1.0A 56×46mm 外形尺寸

技术指标书 V1.0 2015.12

性能参数

除非特殊说明，所有测试或测算均在 25℃、一个标准大气压、额定负载、220Vac 输入电压的情况下开展。

输出功率 (W)		5.05max.
输入特性	输入电压 (V)	AC: 85~265; DC: 100~375
	输入电压频率 (Hz)	45~65
	启动延迟时间 (ms)	960 (typ.)
输出特性	输出电压 (V)	5.0~5.1
	输出满载电流 (A)	1.0
	输出电压精度 (%)	±1max.
	源效应 (%)	±0.2max.
	负载效应 (%)	±0.5max.
	动态响应恢复时间 (μs)	400max.
	动态响应电压过冲幅度 (mV)	±250max.
	纹波噪声 (mV)	50max.
	容性负载能力 (μF)	10000max
	电压启动建立时间 (ms)	6 (typ.)
	输出过冲电压 (V)	0.5max.
保护特性	输出短路保护	短路自恢复
抗电强度	输入对输出 (Vac)	1500
	输入对保护地 (Vac)	1500
	输出对保护地 (Vac)	500
工作环境	工作壳温范围 (°C)	-25~85
	存储温度 (°C)	-40~105
	相对湿度 (%RH)	90max.
	温度系数 (%/°C)	±0.1max.
其他	MTBF	3×10 ⁵ h (Refer to BELLCORE TR-332, Tc=25°C)
	效率 (%)	76typ. (220Vac, I _{o,nom})
	开关频率 (kHz)	60 (typ.)
	绝缘电阻 (MΩ)	100 min. (500Vdc, 90%RH)
	手工焊接	最高焊接温度小于 425°C, 最高焊接温度持续时间小于 5s
	波峰焊接	最高焊接温度小于 255°C, 最高焊接温度持续时间小于 10s
	重量 (g)	65
说明	1. 输出特性中，所有用 “%” 表示输出电压变化幅度的，都以标称输出电压为参考 2. 纹波噪声峰峰值的测试中，示波器带宽应限制在 20MHz	



正芯源

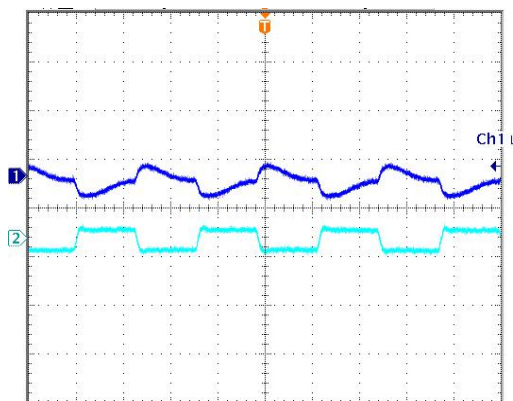
ZAM5-220BS5-M1 AC-DC 模块电源

输入范围 85Vac-265Vac 输出 5.05Vdc/1.0A 56×46mm 外形尺寸

技术指标书 V1.0 2015.12

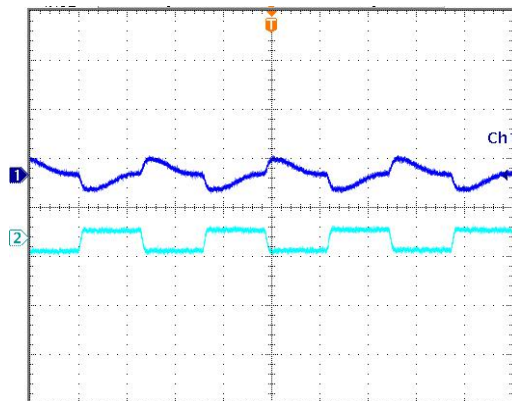
特性曲线

动态响应



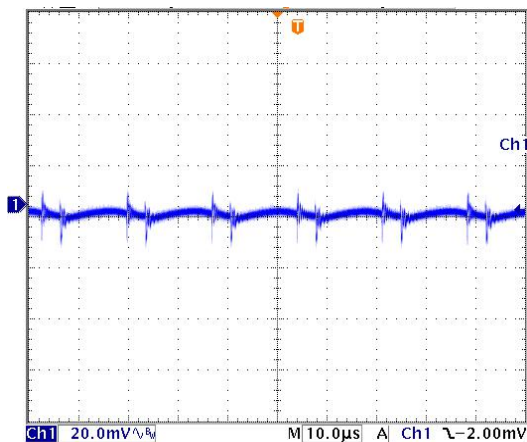
25%~50%~25% 通道 1 曲线: 100mV/div
额定负载变化, 通道 2 曲线: 6A/div
0.1A/ μ s Vin=220Vac 时间刻度: 2ms/div

动态响应

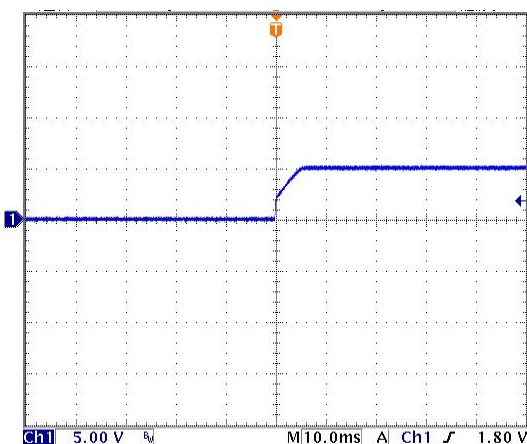


50%~75%~50% 通道 1 曲线: 100mV/div
额定负载变化, 通道 2 曲线: 6A/div
0.1A/ μ s Vin=220Vac 时间刻度: 2ms/div

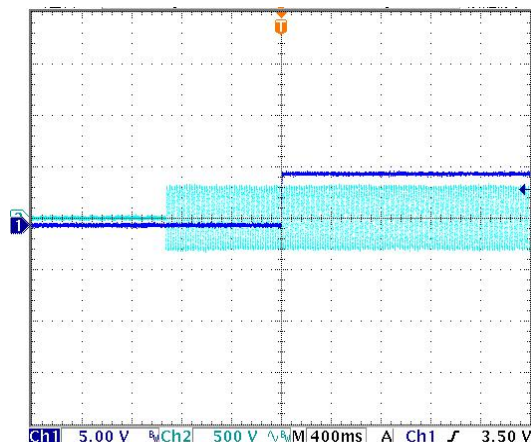
典型输出纹波



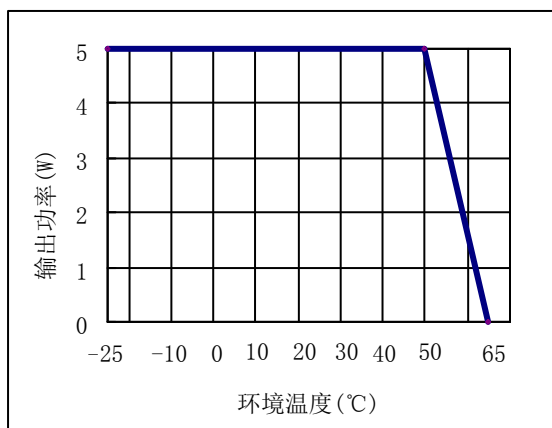
典型启动建立时间



典型启动延迟时间



降额曲线





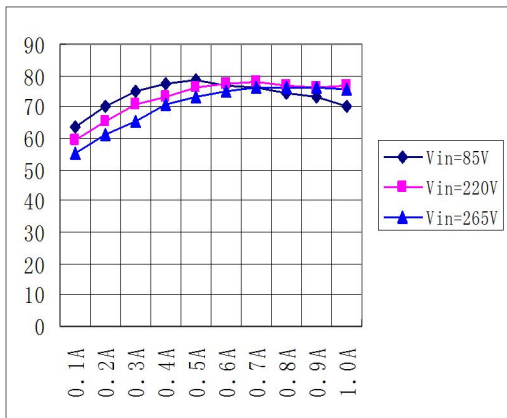
正芯源

ZAM5-220BS5-M1 AC-DC 模块电源

输入范围 85Vac-265Vac 输出 5.05Vdc/1.0A 56×46mm 外形尺寸

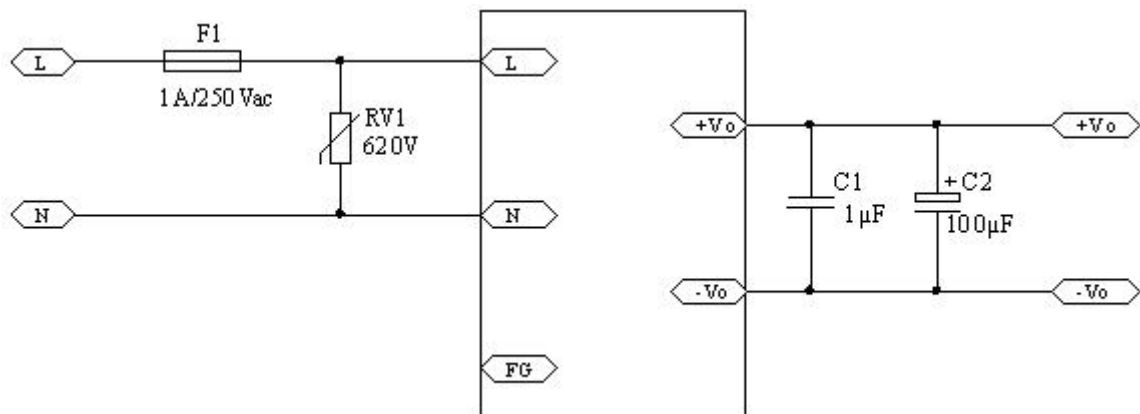
技术指标书 V1.0 2015.12

典型效率曲线



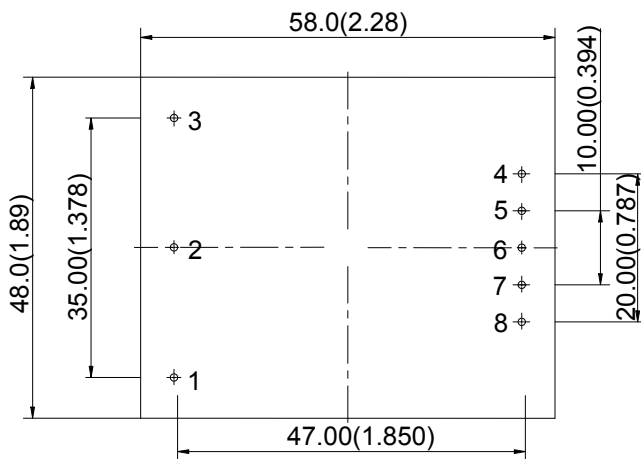
应用资料

基本应用连线



注：1. L、N、FG 线应从相应的电气插座中获得，如果单独引入供电线，请确保连线不要发生错误。

印制板布板推荐



NO.	建议说明
焊盘设计	焊盘孔为 1.3mm，焊盘直径推荐 2.5mm
安装方向	本产品散热面为六面塑壳，安装后塑壳不建议向下，以防止热气流受阻。
安全	本产品为隔离型电源模块，注意输入与输出覆铜间距
电气	推荐本产品覆盖区域为输入或输出地（覆盖各自区域），或者直流电气信号，不推荐布设敏感信号线或高干扰的交流信号



正芯源

ZAM5-220BS5-M1 AC-DC 模块电源

输入范围 85Vac-265Vac 输出 5.05Vdc/1.0A 56×46mm 外形尺寸

技术指标书 V1.0 2015.12

联系方式

地址：北京市海淀区显龙山路 19 号 1 幢 1 座 429 100095

电话：010-82494690-806

传真：010-82494690-803

网址：www.zxypower.com

邮件：sales@zxypower.com