

## ZAR20-220S15 AC-DC 模块电源

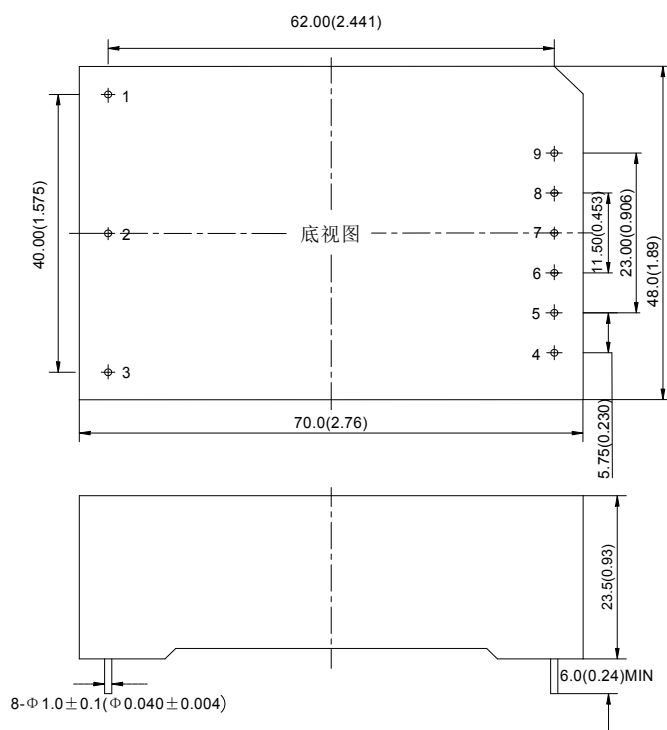
输入范围 165Vac-265Vac 输出 15V/1.33 A 70×48mm 外形尺寸

### 产品简介

- ◆ 通用输入电压范围交流 165V~265V;
- ◆ 输入与输出 2500V 交流电压隔离;
- ◆ 60kHz 开关频率;
- ◆ 1%稳压精度;
- ◆ 最大 50mV 纹波噪声峰峰值;
- ◆ 短路保护自恢复;
- ◆ -10℃~70℃工作外壳温度。



### 外形图



管 脚	1	2	3	5	4	6	7	8	9
符 号	L	N	FG	-Vo	NP				+Vo
含 义	火线	零线	地线	输出负	无此管脚				输出正
外观结构说明	出壳材质：黑色阻燃塑料，UL94V-0                      出针：锡铈合金涂镀，黄铜材质 注：单位：mm(inch) 未注公差：X.X±0.5mm(X.XX±0.02inch)								

- 注:**
- 1) 本产品可以根据客户提供不同的控制逻辑;
  - 2) 提供不同质量等级或应用场合用品;
  - 3) 可以提供相关应用辅助产品, 例如散热片等; 也可以协助客户进行相关设计;
  - 4) 可以提供不同引脚长度、安装方式等。具体信息请和我公司联系。



正芯源

## ZAR20-220S15 AC-DC 模块电源

技术指标书 V1.0 2015.12

输入范围 165Vac-265Vac 输出 15V/1.33 A 70×48mm 外形尺寸

## 电气特性

除非特殊说明，所有测试或测算均在 25℃、一个标准大气压、额定负载、220Vac 输入电压的情况下开展。

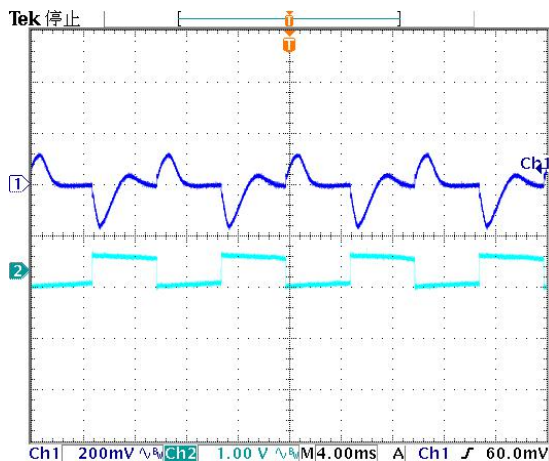
输出特性	最小	标称	最大	单位	条件
功率	—	—	20	W	—
输出电流	0.266	—	1.33	A	—
输出电压	14.85	15.00	15.15	Vdc	—
源效应	—	—	±0.2	%	输入电压：165~265Vac
负载效应	—	—	±0.5	%	输入电压：220Vac
动态响应恢复时间	—	—	400	μS	25%~50%~25%与 50%~75%~50%负载阶跃变化 电流变化速率 0.1A/μS
动态响应过冲幅度	—	—	±750	mV	
纹波和噪声	—	—	100	mV	20MHz 带宽限制
容性负载	0	—	2200	μF	—
温度系数	—	—	±0.1	%/℃	—
短路保护	长期短路自恢复				

输入特性	最小	标称	最大	单位	条件
交流输入电压范围	165	220	265	Vac	—
直流输入电压范围	200	310	375	Vdc	—
输入电压频率	45	—	65	Hz	—
建立时间	—	30	—	mS	—
启动延时时间	—	200	—	mS	—

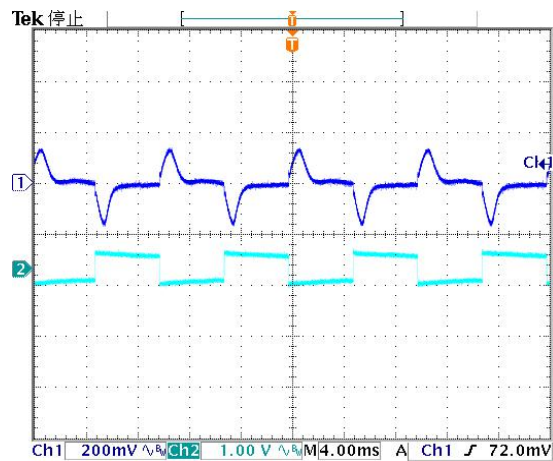
综合特性	最小	标称	最大	单位	条件
隔离耐压	—	—	2500	Vac	输入端和输出端之间
	—	—	1500	Vac	输入端和壳之间
	—	—	500	Vac	输出端和壳之间
开关频率	—	100	—	KHz	—
效率	79	81	—	%	输入电压：220Vac
MTBF	—	$3 \times 10^5$	—	h	Bellcore TR332, Tc=25℃
管脚焊接温度	—	—	260	℃	波峰焊时间 < 10S
手工焊接时间	—	—	5	S	手工焊接温度：425℃
工作壳温	-10	—	+70	℃	—
储存温度	-40	—	+105	℃	—
相对湿度	10	—	90	%	—
重量	—	110	—	g	—

## 特性曲线 (25℃)

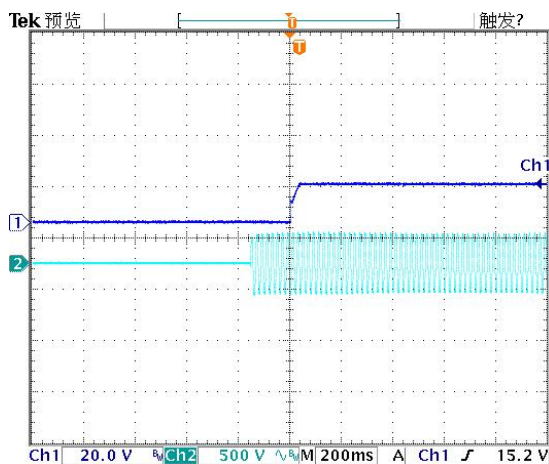
典型动态响应 (25%—50%—25%变化)



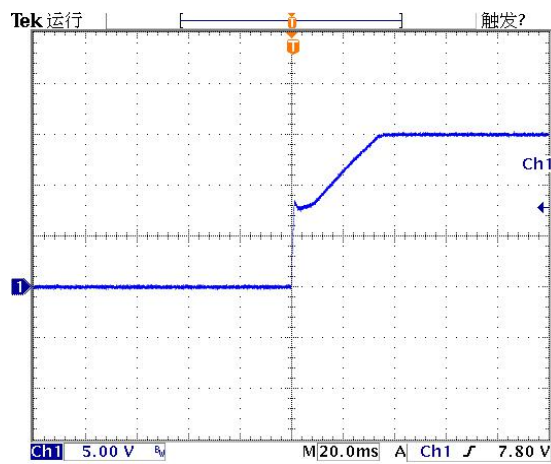
典型动态响应 (50%—75%—50%变化)



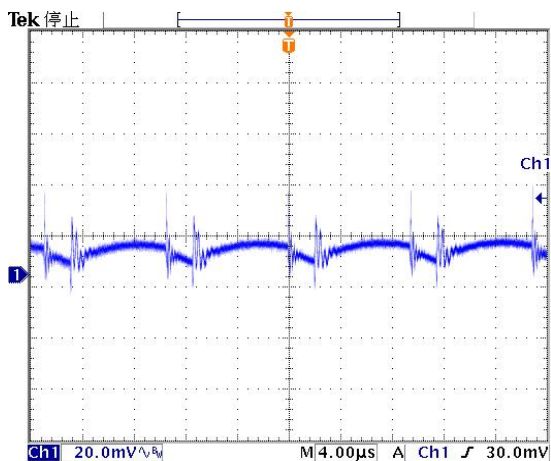
典型启动延时时间



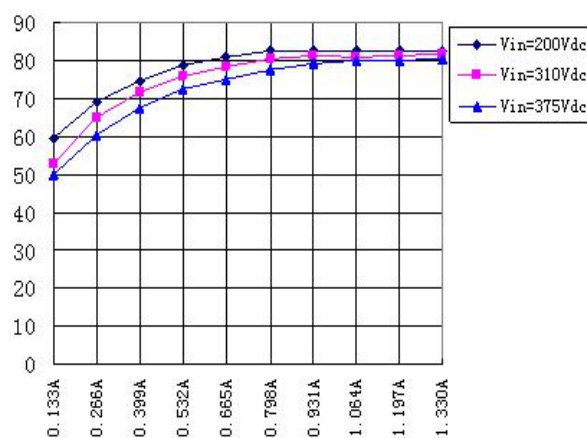
典型启动建立时间



典型输出纹波



典型效率曲线





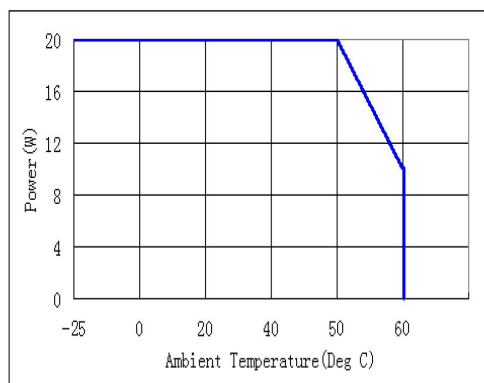
正芯源

## ZAR20-220S15 AC-DC 模块电源

输入范围 165Vac-265Vac 输出 15V/1.33 A 70×48mm 外形尺寸

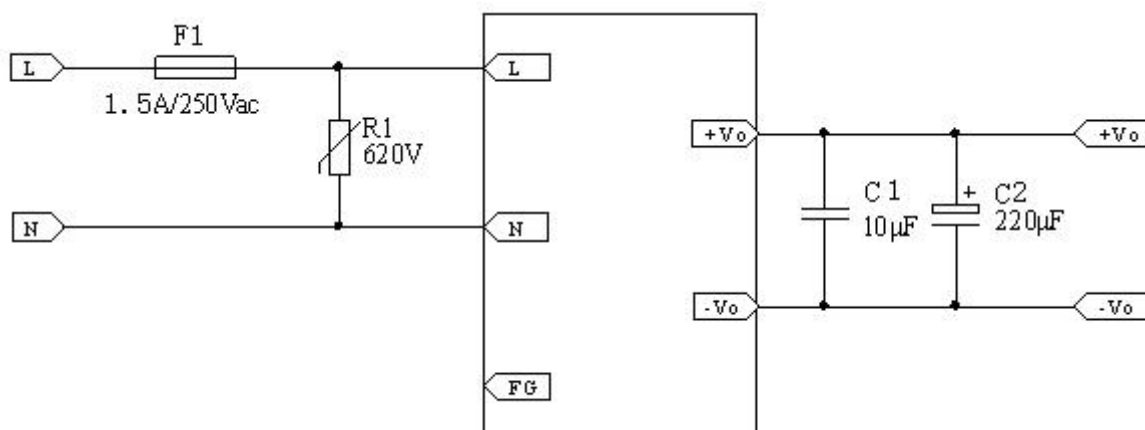
技术指标书 V1.0 2015.12

### 降额曲线



### 应用资料

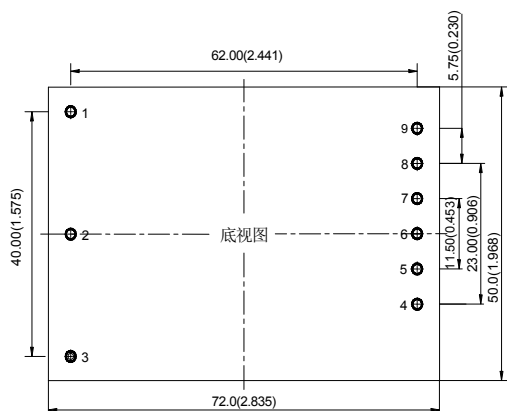
#### 基本应用连线



注:

L、N、FG 线应从相应的电气插座中获得，如果单独引入供电线，请确保连线不要发生错误。

#### 印制板布板推荐



NO.	建议说明
焊盘设计	焊盘孔为 1.3mm，焊盘直径推荐 2.5mm。
安装方向	本产品散热面为塑封外壳，因此安装后塑封外壳不建议向下。
安全	本产品为隔离型电源模块，注意输入与输出覆铜间距。
电气	推荐本产品覆盖区域为输入或输出地（覆盖各自区域），或者直流电气信号，不推荐布设敏感信号线或高干扰的交流信号。



正芯源

技术指标书 V1.0 2015.12

## ZAR20-220S15 AC-DC 模块电源

输入范围 165Vac-265Vac 输出 15V/1.33 A 70×48mm 外形尺寸

---

### 联系方式

地址：北京市海淀区显龙山路 19 号 1 幢 1 座 429 100095

电话：010-82494690-806

传真：010-82494690-803

网址：[www.zxypower.com](http://www.zxypower.com)

邮件：[sales@zxypower.com](mailto:sales@zxypower.com)