

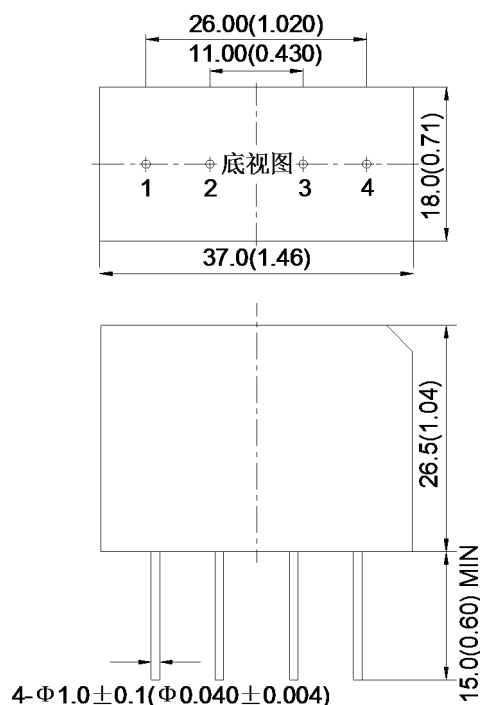
## ZAE2.5-220BS24-M1 AC-DC 模块电源

输入 85Vac-265Vac 输出 24V/0.1A 37.0mm×18.0mm 外形

### 产品简介

- ◆ 宽输入电压范围交流 85V~265V;
- ◆ 入与输出 1500V 交流电压隔离;
- ◆ 60kHz 开关频率;
- ◆ 短路保护自恢复功能;
- ◆ 100%老化筛选;
- ◆ 金属外壳封装。

### 外形图



引脚功能说明			外观结构说明
1	L	火线	外壳材质: 铝壳铝盖, 黑色; 引脚材质: 黄铜, 表面镀锡。 注: 单位 mm (inches) 未标注公差: X.X $\pm$ 0.5 (X.XX $\pm$ 0.02) X.XX $\pm$ 0.25 (X.XXX $\pm$ 0.010)
2	N	零线	
3	-Vo	输出地	
4	+Vo	输出正	

- 注:
- 1) 本产品可以根据客户提供不同的控制逻辑;
  - 2) 提供不同质量等级或应用场合用品;
  - 3) 可以提供相关应用辅助产品, 例如散热片等; 也可以协助客户进行相关设计;
  - 4) 可以提供不同引脚长度、安装方式等。具体信息请和我公司联系。

## 性能参数

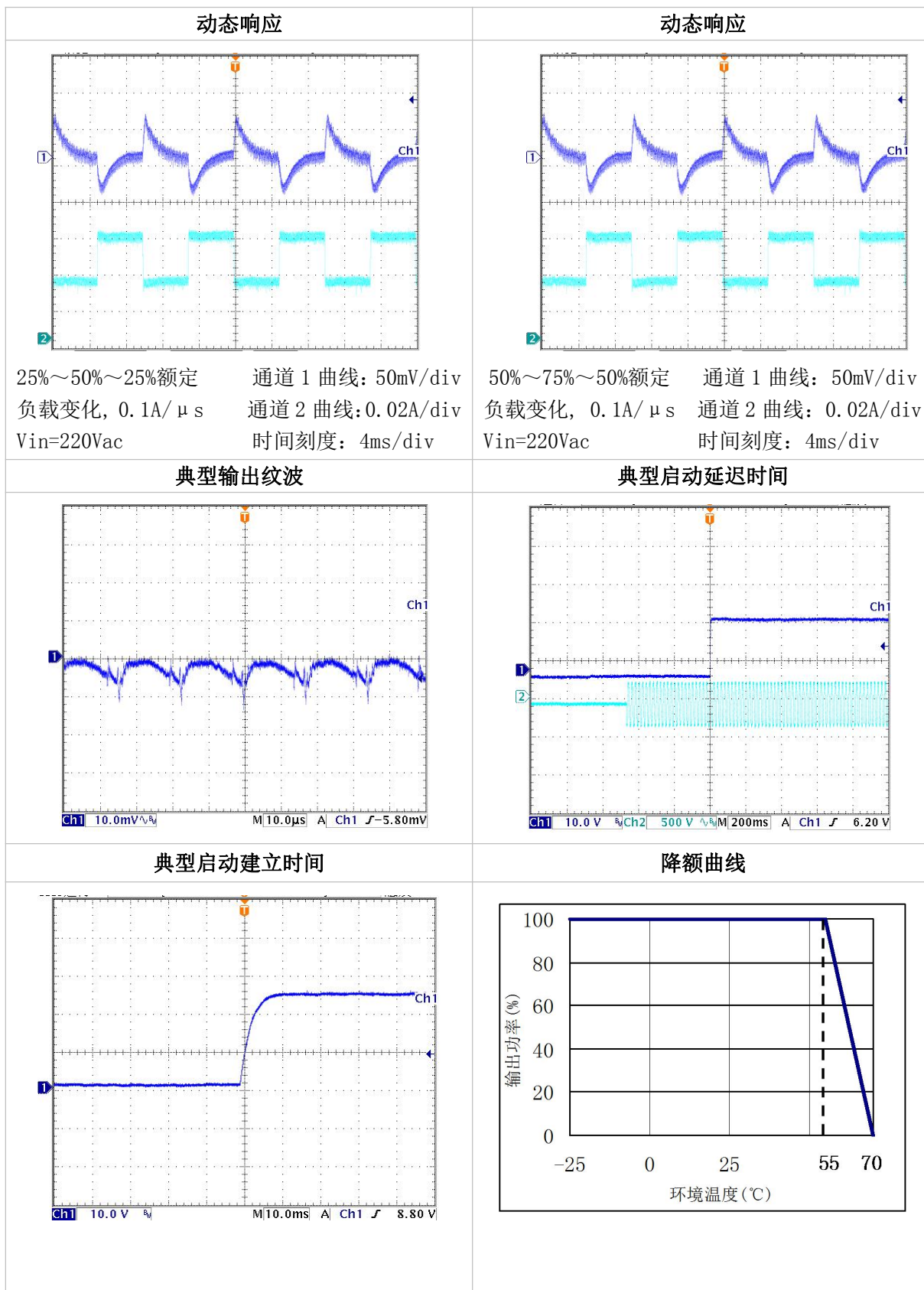
除非特殊说明，所有测试或测算均在 25℃、一个标准大气压、额定负载、220Vac 输入电压的情况下开展。

<b>输出功率 (W)</b>		2.5
<b>输入特性</b>	输入电压 (Vac)	85~265
	输入电压频率 (Hz)	45~65
	启动延迟时间 (ms)	480 (typ.)
<b>输出特性</b>	输出电压 (V)	23.76~24.24
	输出满载电流 (A)	0.1
	输出电压精度 (%)	±1 max.
	源效应 (%)	±0.2 max.
	负载效应 (%)	±0.5 max.
	动态响应恢复时间 (μs)	400 max.
	动态响应电压变动幅度 (mV)	±960 max.
	纹波噪声 (mV)	150 max.
	容性负载能力 (μF)	470 max.
	电压启动建立时间 (ms)	10 max.
	输出过冲 (V)	±1.2 max.
<b>保护特性</b>	输出短路保护	打嗝方式，自恢复
<b>抗电强度</b>	输入对输出 (Vac)	1500
<b>工作环境</b>	工作壳温范围 (℃)	-25~85
	存储温度 (℃)	-40~105
	相对湿度 (%RH)	90 max.
	温度系数 (%/℃)	±0.02 max.
<b>其他</b>	MTBF	3×10 <sup>5</sup> h Refer to BELLCORE TR-332, Tc=25℃
	效率 (%)	70 typ. (220Vac, I <sub>o,nom</sub> )
	开关频率 (kHz)	60 (typ.)
	绝缘电阻 (MΩ)	100 min. (500Vdc, 90%RH)
	手工焊接	最高焊接温度小于 425℃, 最高焊接温度持续时间小于 5s
	波峰焊接	最高焊接温度小于 255℃, 最高焊接温度持续时间小于 10s
	重量 (g)	28 (typ.)
<b>说明</b>	1. 输出特性中，所有用“%”表示输出电压变化幅度的，都以标称输出电压为参考。 2. 纹波噪声峰峰值的测试中，示波器带宽应限制在 20MHz。	

## ZAE2.5-220BS24-M1 AC-DC 模块电源

输入 85Vac-265Vac 输出 24V/0.1A 37.0mm×18.0mm 外形

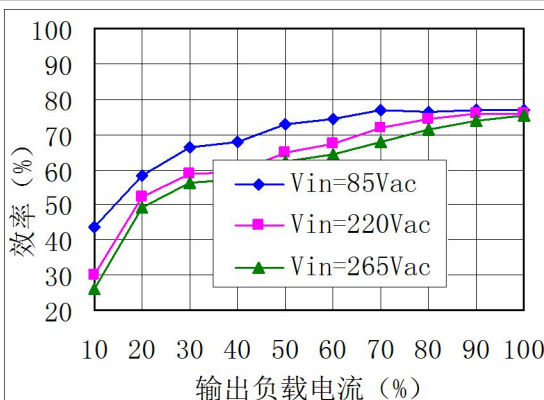
### 特性曲线



## ZAE2.5-220BS24-M1 AC-DC 模块电源

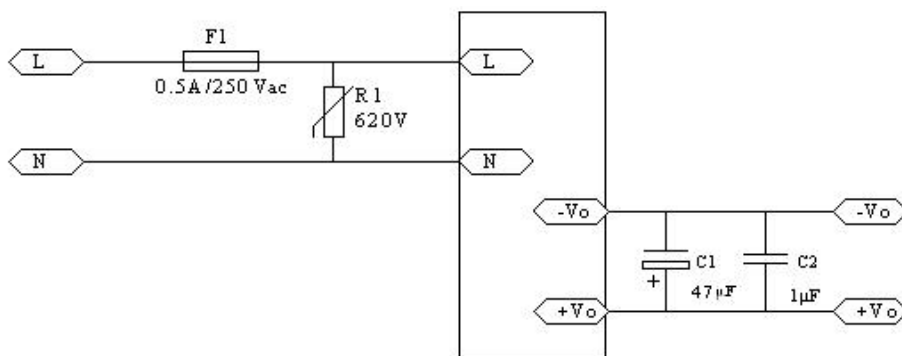
输入 85Vac-265Vac 输出 24V/0.1A 37.0mm×18.0mm 外形

典型效率曲线

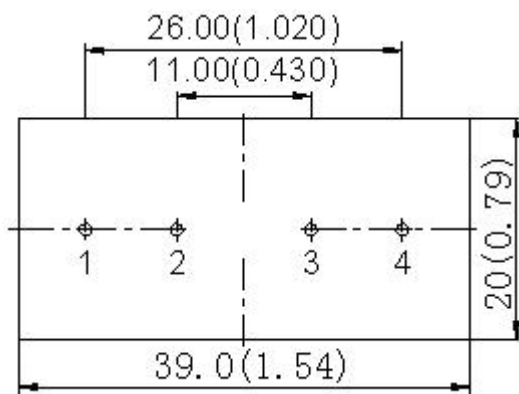


### 应用资料

#### 基本应用连线



#### 印制板板推荐



NO.	建议说明
焊盘设计	1-4 焊盘孔径为 1.3mm，焊盘直径为 2.5mm
安装方向	壳体散热面向上，避免向下，以防止热空气流动受阻
安全	本产品为隔离型电源模块，注意安全输入与输出覆铜间距
电气	推荐本产品覆盖区域为输入或输出地（覆盖各自区域），或者直流电气信号，不推荐布设敏感信号线或高干扰的交流信号

### 联系方式

地址：北京市海淀区显龙山路 19 号 1 幢 1 座 429 100095

电话：010-82494690-806

传真：010-82494690-803

网址：[www.zxypower.com](http://www.zxypower.com)

邮件：[sales@zxypower.com](mailto:sales@zxypower.com)