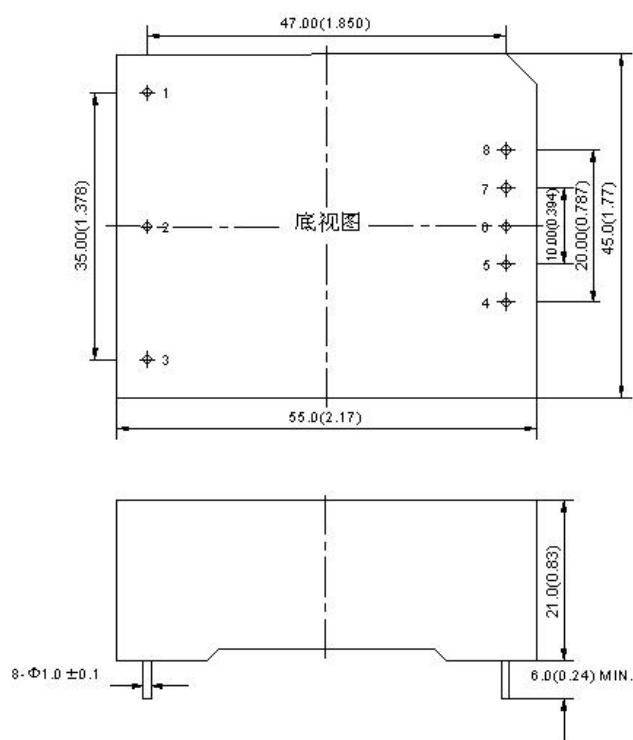


**正芯源 ZAM5-220BD0505 AC-DC 变换器**

输入 85Vac~265Vac 输出 5Vdc/1A、5Vdc/0.1A 55.0mm×45.0mm 外形

**产品简介**

- ◆ 工业外形 55.0mm×45.0mm×21.0mm
- ◆ 通用输入电压范围交流 85V~265V
- ◆ 输入与输出 1500V 交流电压隔离
- ◆ 60kHz 开关频率
- ◆ 短路保护自恢复
- ◆ -10℃~70℃工作外壳温度
- ◆ 100%老化筛选
- ◆ 2 年质保

**外形图**

引脚功能说明			外观结构说明
1	L	火线	<b>外观结构说明</b> 外壳材质：塑壳塑盖，黑色； 引脚材质：黄铜，表面镀锡。 注：单位 mm(inch) 未注公差 X.X±0.5mm(X.XX±0.02inch) X.XX±0.25mm(X.XXX±0.010inch)
2	N	零线	
3	FG	地线	
4	-Vo1	输出一路负	
5	+V01	输出一路正	
6	NC	空管脚	
7	-V02	输出二路负	
8	+V02	输出二路正	

- 注：1) 本产品可以根据客户提供不同的控制逻辑；
- 2) 提供不同质量等级或应用场合用品；
- 3) 可以提供相关应用辅助产品，例如散热片等；也可以协助客户进行相关设计；
- 4) 可以提供不同引脚长度、安装方式等。具体信息请和我公司联系。

**正芯源 ZAM5-220BD0505 AC-DC 变换器**

输入 85Vac~265Vac 输出 5Vdc/1A、5Vdc/0.1A 55.0mm×45.0mm 外形

**性能参数**

除非特殊说明，所有测试或测算均在 25℃、一个标准大气压、额定负载、220Vac 输入电压的情况下开展。

输出特性		最 小	标 称	最 大	单 位	条 件
输出功率		—	—	5.5	W	—
输出电流	$V_{o1}$	0.2	—	1	A	—
	$V_{o2}$	0.02	—	0.1	A	—
输出电压	$V_{o1}$	4.95	5.00	5.05	$V_{dc}$	标称输入电压和标称负载
	$V_{o2}$	4.85	5.00	5.25	$V_{dc}$	
源 效 应		—	—	$\pm 0.2$	% $V_o$	$V_{in}=85V_{ac} \sim 265V_{ac}$ , $I_{o,max}$
负载效应		—	—	$\pm 0.5$	% $V_o$	$V_{in}=220V_{ac}$ , $I_o=10\% \sim I_{o,max}$
瞬态响应恢复时间		—	—	400	$\mu s$	25%~50%~25%, 50%~75%~50% 负载阶跃变化, 电流变化速率 0.1A/ $\mu s$
瞬态响应过冲幅度		—	—	$\pm 250$	mV	
纹波噪声 峰-峰值	$V_{o1}$	—	—	50	mV	20MHz 带宽限制
	$V_{o2}$	—	—	50	mV	
容性负载	$V_{o1}$	0	—	4700	$\mu F$	$V_{in}=220 V_{ac}$ , 纯电阻负载
	$V_{o2}$	0	—	1000	$\mu F$	
温度系数		—	—	$\pm 0.1$	%/℃	—
输出短路保护		短路自恢复				

输入特性	最 小	标 称	最 大	单 位	条 件
交流输入电压范围	85	220	265	$V_{ac}$	—
直流输入电压范围	100	310	375	$V_{dc}$	—
输入电压频率	45	—	65	Hz	—
输出建立时间	—	1	—	ms	$V_{in}=220 V_{ac}$ , 纯电阻负载
启动延迟时间	—	1030	—	ms	$V_{in}=220 V_{ac}$ , 纯电阻负载

综合特性	最 小	标 称	最 大	单 位	条 件
绝缘电压	1500	—	—	$V_{ac}$	输入-输出 时间 1min, 漏电流 $\leq 5mA$
	1500	—	—	$V_{ac}$	输入-壳 时间 1min, 漏电流 $\leq 5mA$
	500	—	—	$V_{ac}$	输出-壳 时间 1min, 漏电流 $\leq 5mA$
	500	—	—	$V_{dc}$	输出主路-输出辅路 时间 1min, 漏电流 $\leq 1mA$
开关频率	—	60	—	KHz	—
效 率	72	—	—	%	$V_{in}=220V_{ac}$ , $I_{o,max}$



正芯源 ZAM5-220BD0505 AC-DC 变换器

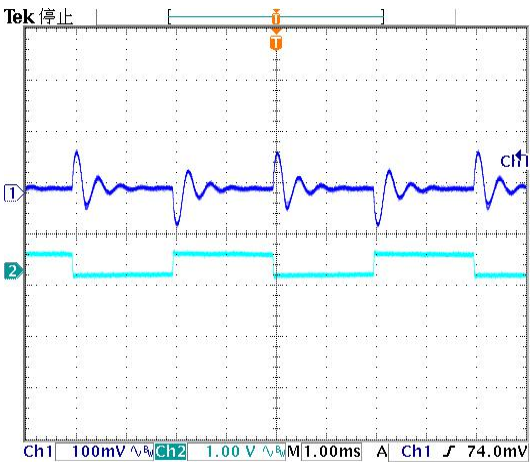
输入 85Vac~265Vac 输出 5Vdc/1A、5Vdc/0.1A 55.0mm×45.0mm 外形

续上表

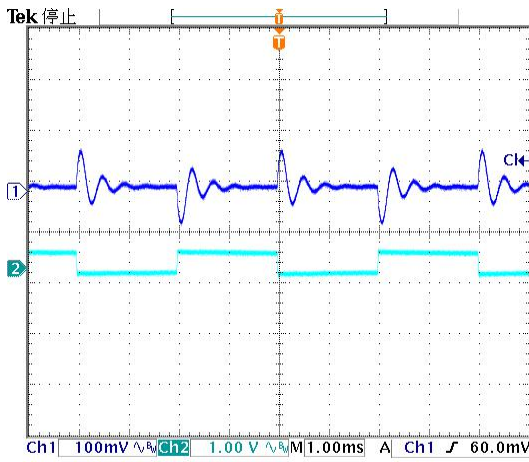
综合特性	最小	标称	最大	单位	条件
MTBF	—	$3 \times 10^5$	—	h	Bellcore TR332, T <sub>c</sub> =25℃
管脚波峰焊温度	—	—	260	℃	波峰焊时间 < 10s
管脚手工焊接温度	—	—	425	℃	手工焊时间 < 5s
工作外壳温度	-10	—	70	℃	—
贮存温度	-40	—	105	℃	—
相对湿度	10	—	90	%	无冷凝, 40℃±2℃
重量	—	72	—	g	—

特性曲线（25℃）

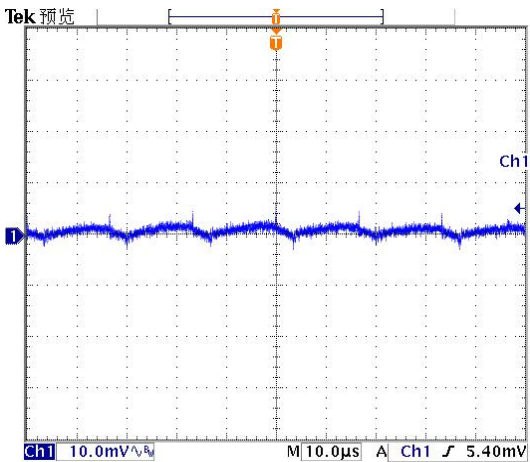
典型动态响应 (25%—50%—25%变化)



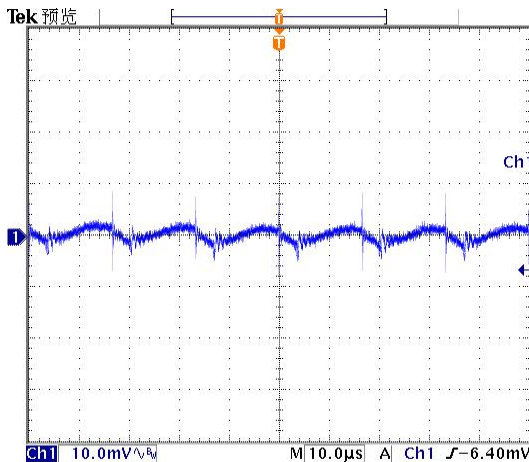
典型动态响应 (50%—75%—50%变化)



Vo1 典型输出纹波



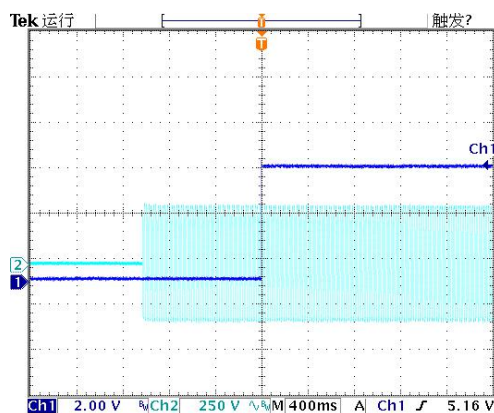
Vo2 典型输出纹波



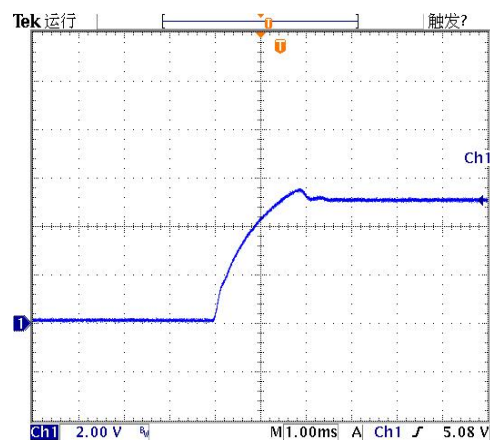
**正芯源 ZAM5-220BD0505 AC-DC 变换器**

输入 85Vac~265Vac 输出 5Vdc/1A、5Vdc/0.1A 55.0mm×45.0mm 外形

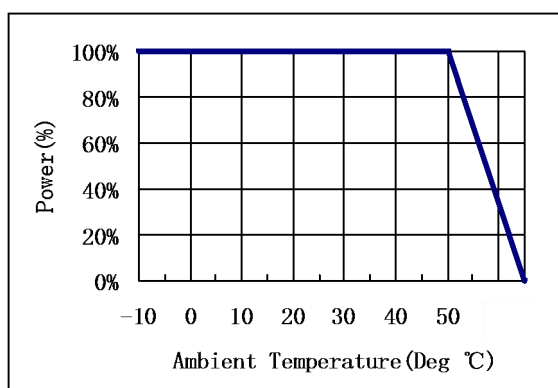
典型启动延时时间



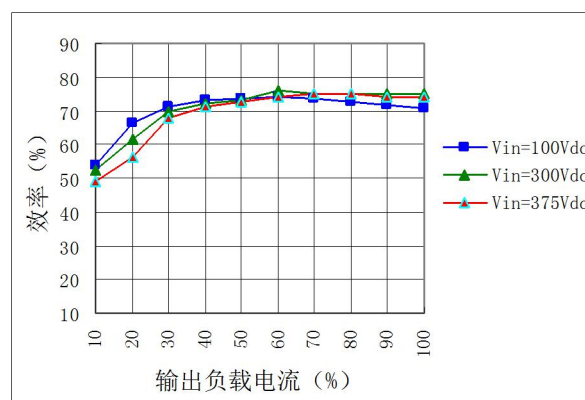
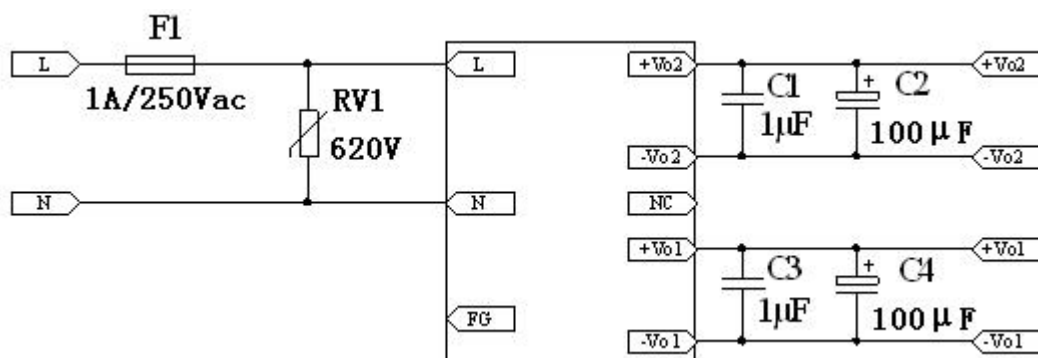
典型启动建立时间



降额曲线



典型效率曲线

**基本应用连线****联系方式**

地址: 北京市海淀区显龙山路 19 号 1 幢 1 座 429 100095

电话: 010-82494690-806

传真: 010-82494690-803

网址: [www.zxypower.com](http://www.zxypower.com)邮件: [sales@zxypower.com](mailto:sales@zxypower.com)