



正芯源 ZAP15-220BS15 AC/DC 电源

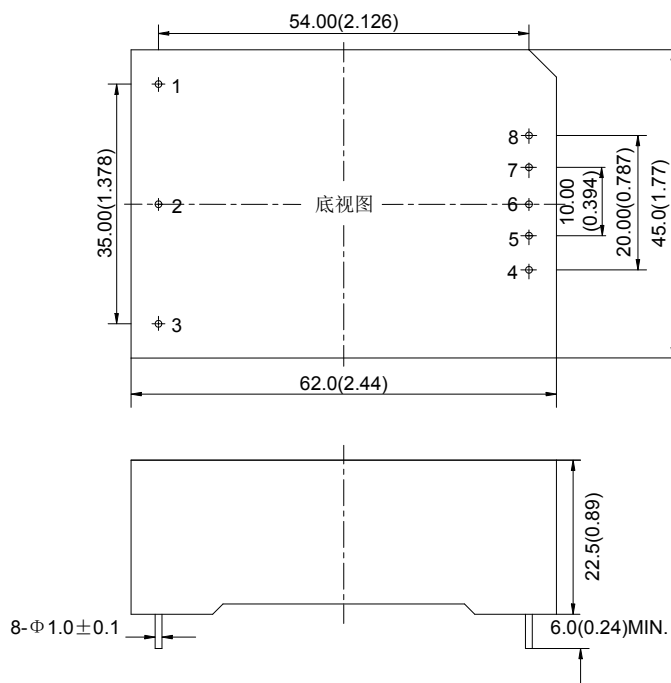
输入范围 85~265Vac 输出 15Vdc/1A 62.0mm×45.0mm 外形

产品简介

- ◆ 工业外形 62.0mm×45.0mm×22.5mm
- ◆ 通用输入电压范围交流 165V~265V
- ◆ 输入与输出 2500V 交流电压隔离
- ◆ 60kHz 开关频率
- ◆ ±1%稳压精度
- ◆ 短路保护自恢复功能
- ◆ -10℃~70℃工作外壳温度
- ◆ 100%老化筛选



外形图



序号	符号	功能含义	外观结构说明
1	L	火线	外壳材质：塑料壳、盖、黑色 出针：镀锡，黄铜材质 单位：mm(inches) 未注公差：X.X±0.5(X.XX±0.02) X.XX±0.25(X.XXX±0.010)
2	N	零线	
3	FG	保护地	
4	-Vo	输出负	
5	NP	无此引脚	
6	NP	无此引脚	
7	NP	无此引脚	
8	+Vo	15V 输出正	

- 注：1) 本产品可以根据客户提供不同的控制逻辑；
- 2) 提供不同质量等级或应用场合用品；
- 3) 可以提供相关应用辅助产品，例如散热片等；也可以协助客户进行相关设计；
- 4) 可以提供不同引脚长度、安装方式等。具体信息请和我公司联系。

**正芯源 ZAP15-220BS15 AC/DC 电源**

输入范围 85~265Vac 输出 15Vdc/1A 62.0mm×45.0mm 外形

性能参数

除非特殊说明，所有测试或测算均在 25℃、一个标准大气压、额定负载、220Vac 输入电压的情况下开展。

输出特性	最 小	标 称	最 大	单 位	条 件
功 率			15	W	
输出电流	0		1	A	
输出电压	14.85	15.00	15.15	Vdc	
源 效 应			±0.2	%	输入电压：85~265Vac
负载效应			±0.5	%	输入电压：220Vac
动态响应恢复时间			400	μS	25%~50%~25%与 50%~75%~50%负载阶跃变化 电流变化速率 0.1A/μS
动态响应过冲幅度			±600	mV	
纹波和噪声			100	mV	20MHz 带宽限制
容性负载	0		1000	μF	
温度系数			±0.1	%/℃	
短路保护	长期短路自恢复				

输入特性	最 小	标 称	最 大	单 位	条 件
交流输入电压范围	85	220	265	Vac	
直流输入电压范围	100	310	375	Vdc	
输入电压频率	45		65	Hz	
建立时间		32		mS	
启动延时时间		700		mS	

综合特性	最 小	标 称	最 大	单 位	条 件
隔离耐压	2500			Vac	输入对输出
	1500			Vac	输入对地
	500			Vac	输出对地
开关频率		60		KHz	
效 率	77	80		%	输入电压：310Vdc
MTBF		3× 105		h	Bellcore TR332, Tc=25℃
管脚焊接温度			260	℃	波峰焊时间 < 10S
手工焊接时间			5	S	手工焊接温度：425℃
工作壳温	-10		70	℃	
储存温度	-40		+105	℃	
相对湿度	10		90	%	
重 量		90		Grams	



正芯源

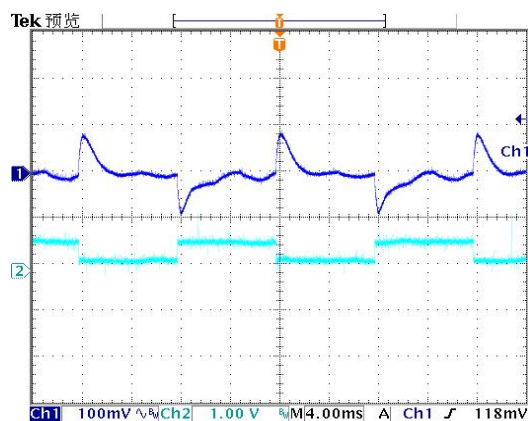
ZAP15-220BS15 AC/DC 电源

输入范围 85~265Vac 输出 15Vdc/1A 62.0mm×45.0mm 外形

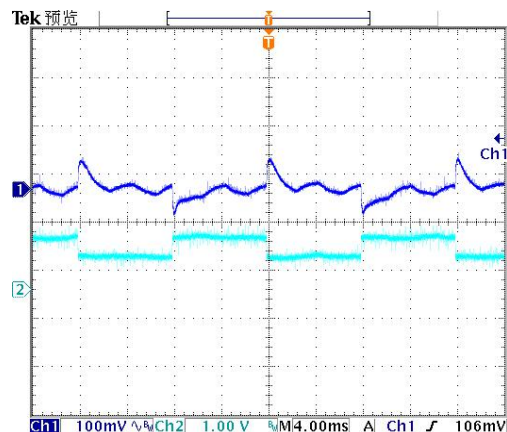
技术指标书 V1.0 2015.12

特性曲线 (25℃)

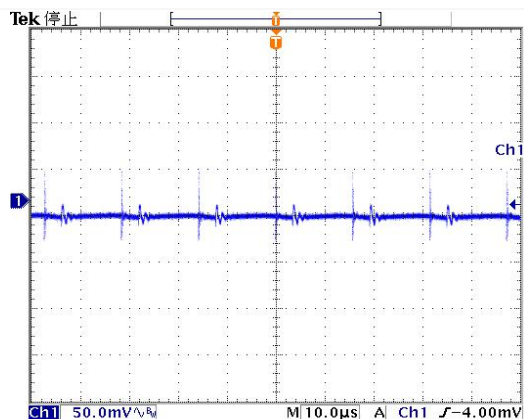
典型动态响应(25%--50%--25%变化)



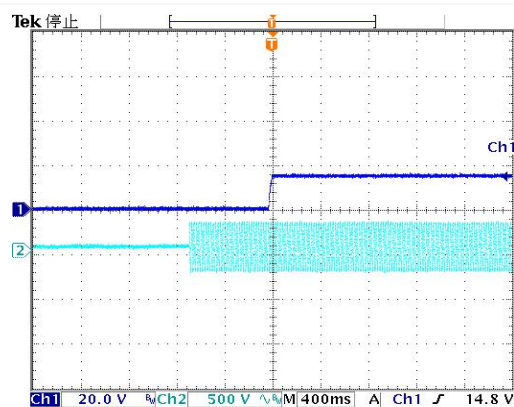
典型动态响应(50%--75%--50%变化)



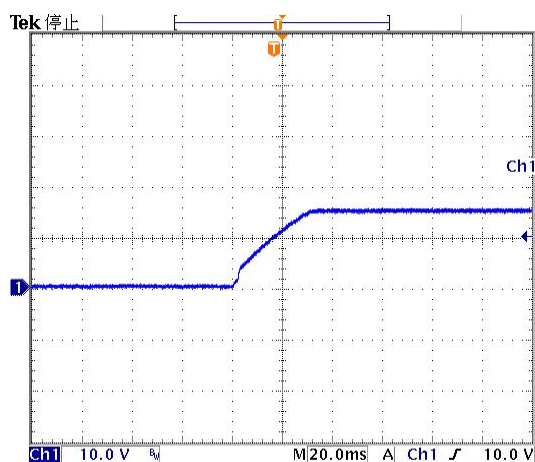
典型输出纹波



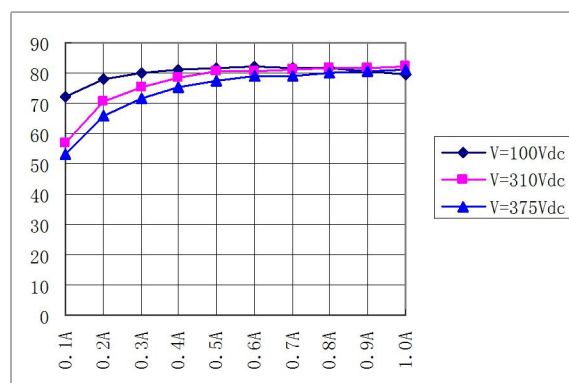
典型启动延时时间



典型启动建立时间



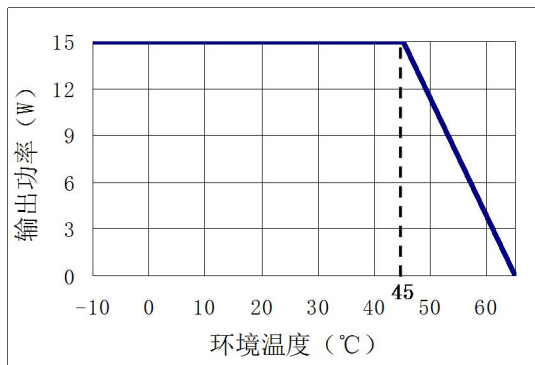
典型效率曲线



正芯源 ZAP15-220BS15 AC/DC 电源

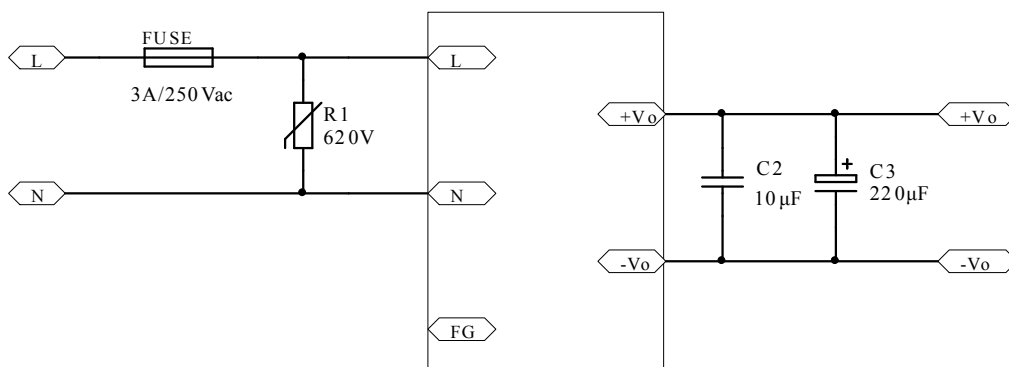
输入范围 85~265Vac 输出 15Vdc/1A 62.0mm×45.0mm 外形

降额曲线



应用资料

基本应用连线



联系方式

地址：北京市海淀区显龙山路 19 号 1 幢 1 座 429 100095

电话：010-82494690-806

传真：010-82494690-803

网址：www.zxypower.com

邮件：sales@zxypower.com