



正芯源

ZAP15-220S5 AC/DC 电源

输入范围 165Vac~265Vac 输出 5.05Vdc/3A 62.0mm×45.0mm 外形

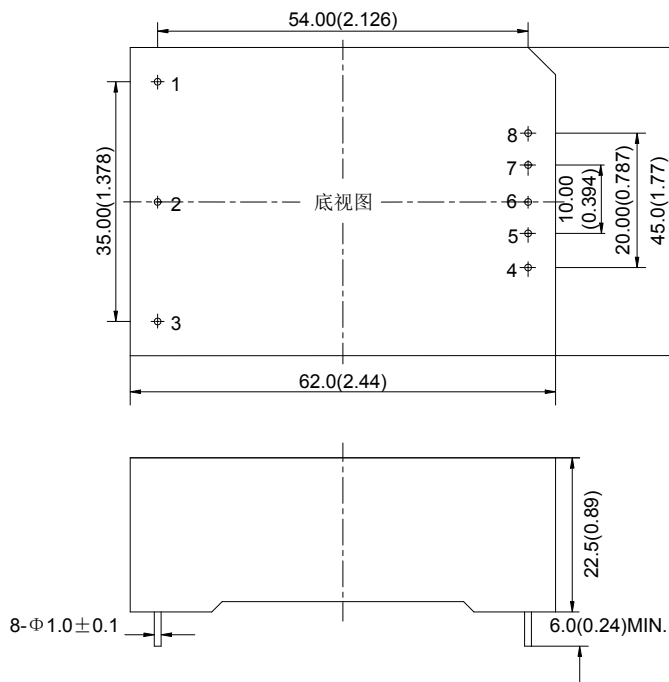
技术指标书 V1.0 2015.12

产品简介

- ◆ 工业外形 62.0mm×45.0mm×22.5mm
- ◆ 通用输入电压范围交流 165V~265V
- ◆ 输入与输出 2500V 交流电压隔离
- ◆ 60kHz 开关频率
- ◆ ±1%稳压精度
- ◆ 短路保护自恢复功能
- ◆ -10℃~70℃工作外壳温度
- ◆ 100%老化筛选



外形图



序号	符号	功能含义	外观结构说明
1	L	火线	外壳材质：塑料壳、盖、黑色 出针：镀锡，黄铜材质 单位：mm(inches) 未注公差：X.X±0.5(X.XX±0.02) X.XX±0.25(X.XXX±0.010)
2	N	零线	
3	FG	保护地	
4	-Vo	输出负	
5	NP	无此引脚	
6	NP	无此引脚	
7	NP	无此引脚	
8	+Vo	5V 输出正	

- 注：1) 本产品可以根据客户提供不同的控制逻辑；
- 2) 提供不同质量等级或应用场合用品；
- 3) 可以提供相关应用辅助产品，例如散热片等；也可以协助客户进行相关设计；
- 4) 可以提供不同引脚长度、安装方式等。具体信息请和我公司联系。



正芯源

ZAP15-220S5 AC/DC 电源

输入范围 165Vac~265Vac 输出 5.05Vdc/3A 62.0mm×45.0mm 外形

技术指标书 V1.0 2015.12

性能参数

除非特殊说明，所有测试或测算均在 25℃、一个标准大气压、额定负载、220Vac 输入电压的情况下开展。

输出特性	最 小	标 称	最 大	单 位	条 件
功 率	—	15	—	W	—
输出电流	—	—	3	A	—
输出电压	5.00	5.05	5.10	Vdc	—
源 效 应	—	—	±0.2	%Vo	Vin=165Vac~265Vac, Iomax
负载效应	—	—	±0.5	%Vo	Vin=220Vac, Io=0~Iomax
动态响应恢复时间	—	—	400	μs	25%~50%~25%与 50%~75%~50%负载阶跃变化 电流变化速率 0.1A/μS
动态响应过冲幅度	—	—	±200	mV	
纹波和噪声	—	—	50	mV	20MHz 带宽限制
容性负载	0	—	10000	μF	Vin=220Vac, 纯阻性负载
温度系数	—	—	±0.1	%/℃	—
短路保护	长期短路自恢复				

输入特性	最 小	标 称	最 大	单 位	条 件
交流输入电压范围	165	220	265	Vac	—
输入电压频率	45	—	65	Hz	—
建立时间	—	8	—	ms	Vin=220Vac, 纯阻性负载
启动延时时间	—	700	—	ms	Vin=220Vac, 纯阻性负载

综合特性	最 小	标 称	最 大	单 位	条 件
隔离耐压	2500	—	—	Vac	输入与输出, 时间 1 min, 漏电流≤10 mA
	1500	—	—	Vac	输入与壳, 时间 1 min, 漏电流≤10 mA
	500	—	—	Vac	输出与壳, 时间 1 min, 漏电流≤10 mA
开关频率	—	66	—	KHz	—
效 率	75	77	—	%	Vin=220Vac, Iomax



正芯源

ZAP15-220S5 AC/DC 电源

输入范围 165Vac~265Vac 输出 5.05Vdc/3A 62.0mm×45.0mm 外形

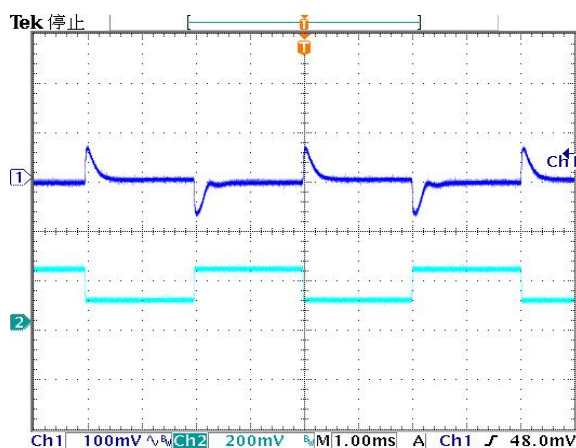
技术指标书 V1.0 2015.12

续上表

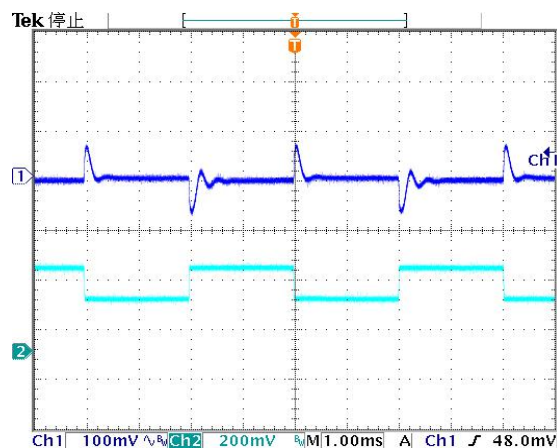
综合特性	最小	标称	最大	单位	条件
MTBF	—	3×10^5	—	h	Bellcore TR332, Tc=25℃
管脚焊接温度	—	—	260	℃	波峰焊时间 < 10s
手工焊接温度	—	—	425	℃	手工焊时间 < 5s
工作壳温	-10	—	70	℃	满载
储存温度	-40	—	105	℃	—
相对湿度	10	—	90	%	无冷凝 40℃±2℃
重量	—	88	—	g	—

特性曲线（25℃）

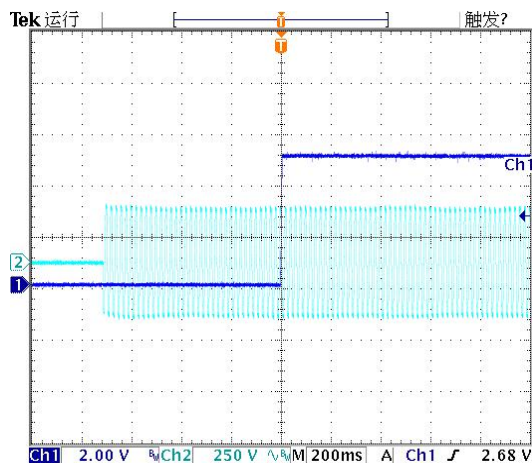
典型动态响应 (25%—50%—25%变化)



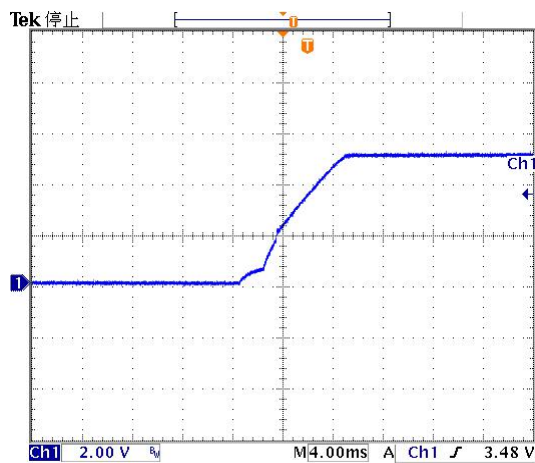
典型动态响应 (50%—75%—50%变化)



典型启动延时时间



典型启动建立时间





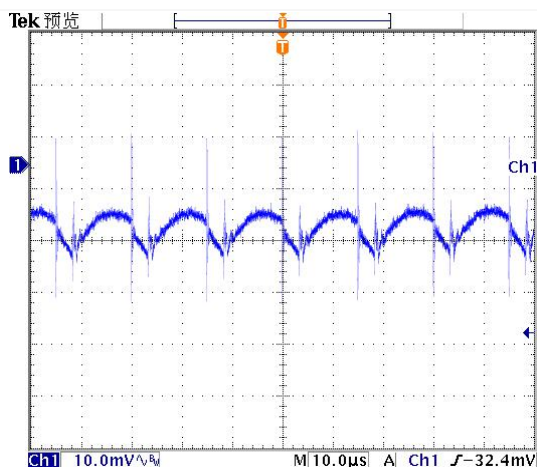
正芯源

ZAP15-220S5 AC/DC 电源

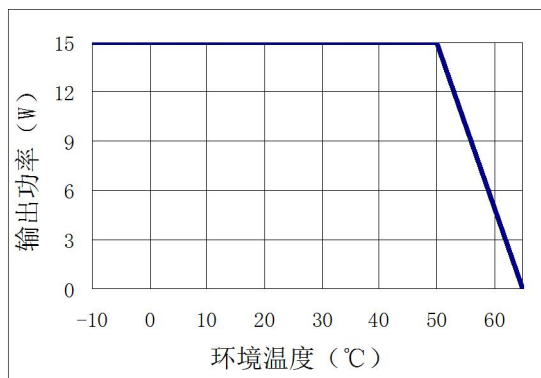
输入范围 165Vac~265Vac 输出 5.05Vdc/3A 62.0mm×45.0mm 外形

技术指标书 V1.0 2015.12

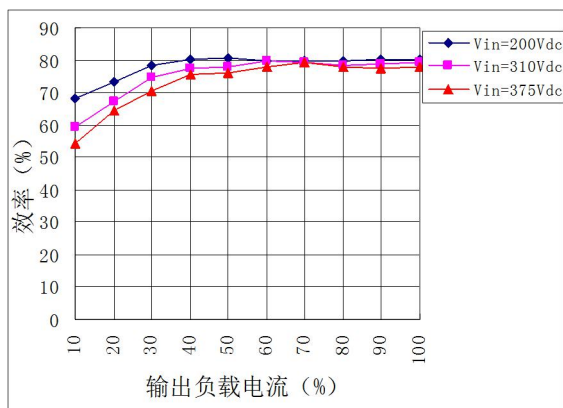
典型输出纹波



降额曲线

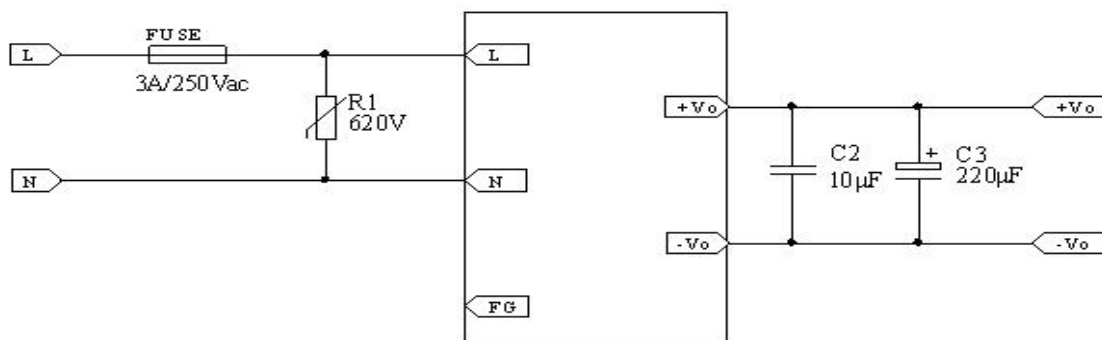


典型效率曲线



应用资料

基本应用连线



联系方式

地址: 北京市海淀区显龙山路 19 号 1 幢 1 座 429 100095

电话: 010-82494690-806

传真: 010-82494690-803

网址: www.zxypower.com

邮件: sales@zxypower.com