

ZAR20-220S24 AC/DC 电源

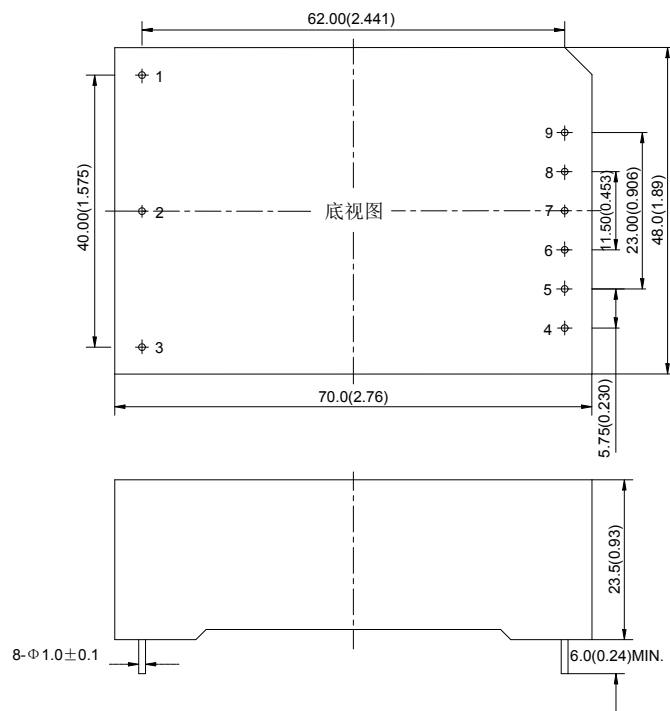
输入 165Vac~265Vac 输出 24Vdc/0.83A 70.0mm×48.0mm 外形

产品简介

- ◆ 工业外形 70.0mm×48.0mm×23.5mm
- ◆ 通用输入电压范围交流 165V~265V
- ◆ 输入与输出 2500V 交流电压隔离
- ◆ 100kHz 开关频率
- ◆ ±1%稳压精度
- ◆ 短路保护自恢复功能
- ◆ -10℃~70℃工作外壳温度
- ◆ 100%老化筛选



外形图



序号	符号	功能含义	外观结构说明
1	L	火线	外壳材质：塑料壳、盖、黑色 出针：镀锡，黄铜材质 单位：mm(inches) 未注公差：X.X±0.5(X.XX±0.02) X.XX±0.25(X.XXX±0.010)
2	N	零线	
3	FG	保护地	
4	NP	无此引脚	
5	-Vo	输出负	
6	NP	无此引脚	
7	NP	无此引脚	
8	NP	无此引脚	
9	+Vo	输出正	

- 注：1) 本产品可以根据客户提供不同的控制逻辑；
- 2) 提供不同质量等级或应用场合用品；
- 3) 可以提供相关应用辅助产品，例如散热片等；也可以协助客户进行相关设计；
- 4) 可以提供不同引脚长度、安装方式等。具体信息请和我公司联系。

ZAR20-220S24 AC/DC 电源

输入 165Vac~265Vac 输出 24Vdc/0.83A 70.0mm×48.0mm 外形

性能参数

除非特殊说明,所有测试或测算均在 25℃、一个标准大气压、额定负载、220Vac 输入电压的情况下开展。

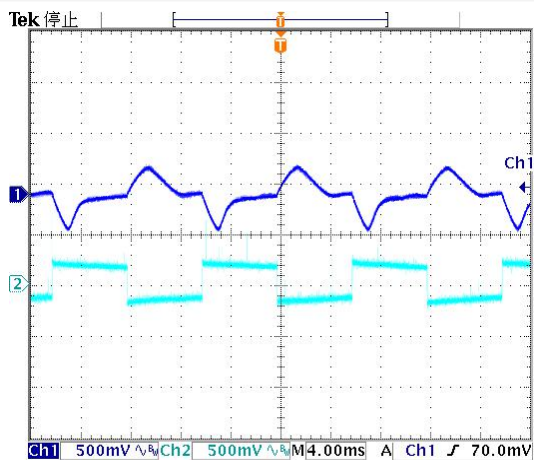
输出特性	最 小	标 称	最 大	单 位	条 件
输出功率	—	—	20	W	—
输出电流	0	—	0.83	A	—
输出电压	23.76	24.00	24.24	V _{dc}	—
源 效 应	—	—	±0.2	%V _o	V _{in} =165~265V _{ac} , I _o =0.83A
负载效应	—	—	±0.5	%V _o	V _{in} =220V _{ac} , I _o =0.083A~0.83A
瞬态响应恢复时间	—	—	400	μs	25%~50%~25%与 50%~75%~50%负载阶跃变化 电流变化速率 0.1A/μs
瞬态响应过冲幅度	—	—	±960	mV	
纹波噪声峰-峰值	—	—	100	mV	20MHz 带宽限制
容性负载	0	—	800	μF	V _{in} =220V _{ac} , 纯电阻负载
温度系数	—	—	±0.1	%/℃	—
输出短路保护	长期短路自恢复				

输入特性	最 小	标 称	最 大	单 位	条 件
交流输入电压范围	165	220	265	V _{ac}	—
直流输入电压范围	200	310	375	V _{dc}	—
输入电压频率	45	—	65	Hz	—
输出建立时间	—	20	—	ms	V _{in} =220V _{ac} , 纯电阻负载
启动延迟时间	—	156	—	ms	V _{in} =220V _{ac} , 纯电阻负载

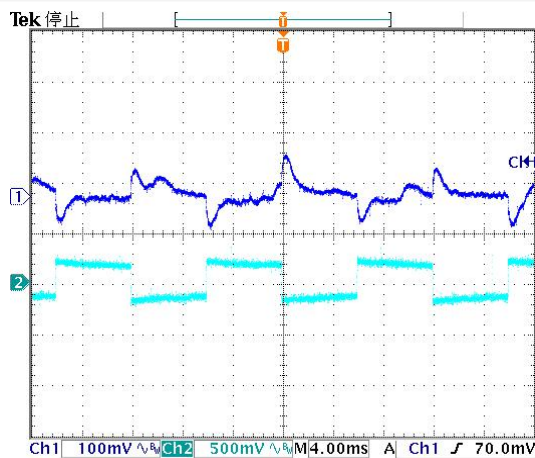
综合特性	最 小	标 称	最 大	单 位	条 件
绝缘电压	2500	—	—	V _{ac}	输入-输出, 时间 1min, 漏电流≤10mA
	1500	—	—	V _{ac}	输入-壳 时间 1min, 漏电流≤10mA
	500	—	—	V _{ac}	输出-壳 时间 1min, 漏电流≤10mA
开关频率	—	97	—	KHz	—
效 率	77	79	—	%	V _{in} =310V _{dc} , I _o =0.83A
MTBF	—	3×10 ⁵	—	h	Bellcore TR332, Tc=25℃
管脚焊接温度	—	—	260	℃	波峰焊时间 < 10s
管脚手工焊接温度	—	—	425	℃	手工焊时间 < 5s
工作外壳温度	-10	—	70	℃	满载
贮存温度	-40	—	105	℃	—
相对湿度	10	—	90	%	无冷凝 40℃±2℃
重 量	—	119	—	g	—

特性曲线 (25℃)

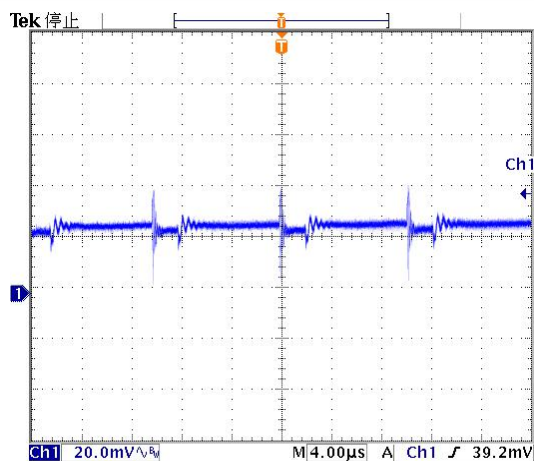
典型动态响应 (25%—50%—25%变化)



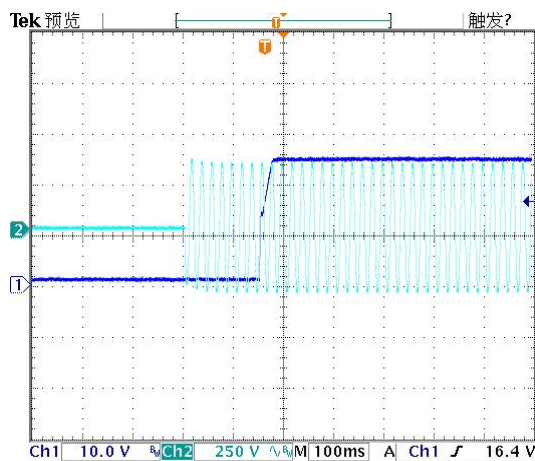
典型动态响应 (50%—75%—50%变化)



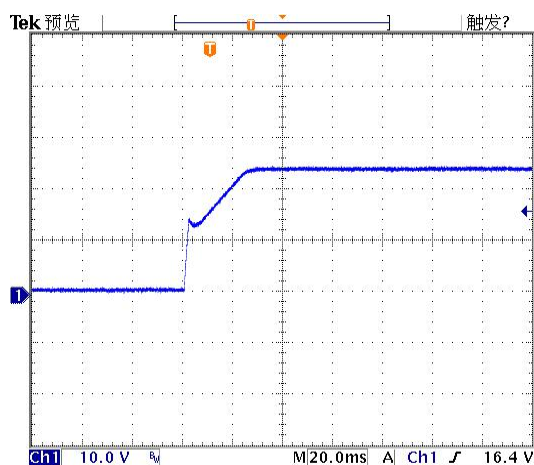
典型输出纹波



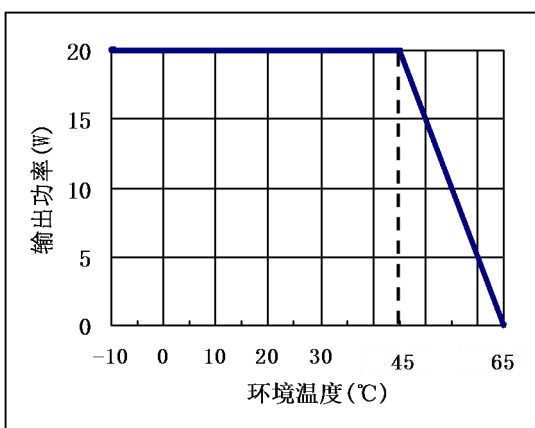
典型启动延时时间



典型启动建立时间



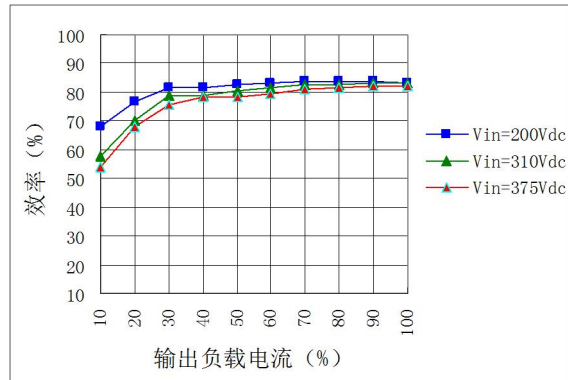
降额曲线



ZAR20-220S24 AC/DC 电源

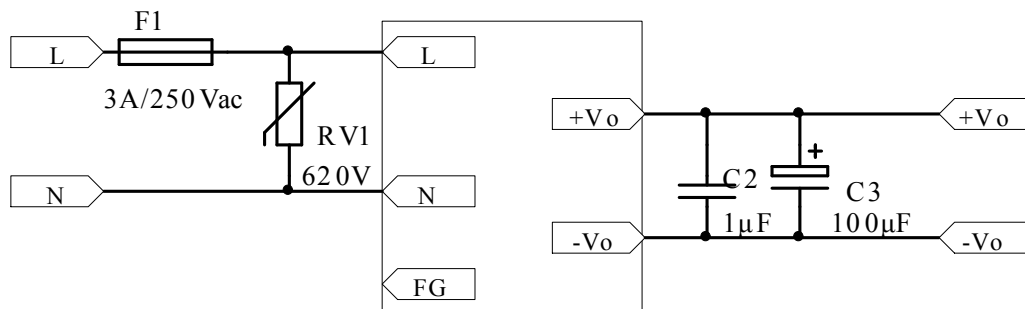
输入 165Vac~265Vac 输出 24Vdc/0.83A 70.0mm×48.0mm 外形

典型效率曲线



应用资料

基本应用连线



联系方式

地址：北京市海淀区显龙山路 19 号 1 幢 1 座 429 100095

电话：010-82494690-806

传真：010-82494690-803

网址：www.zxypower.com

邮件：sales@zxypower.com