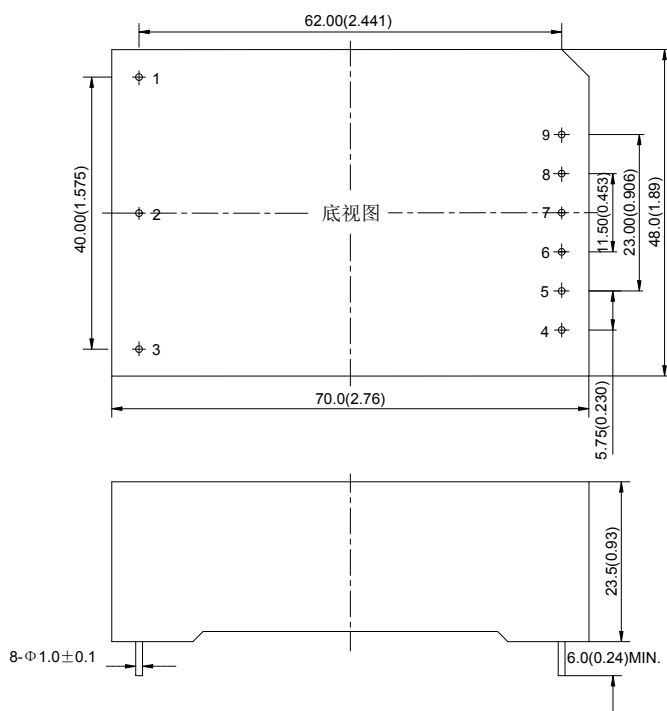


产品简介

- ◆ 工业外形 70.0mm×48.0mm×23.5mm
- ◆ 通用输入电压范围交流 165V~265V
- ◆ 输入与输出 2500V 交流电压隔离
- ◆ 100kHz 开关频率
- ◆ ±1%稳压精度
- ◆ 短路保护自恢复功能
- ◆ -10℃~70℃工作外壳温度
- ◆ 100%老化筛选



外形图



序号	符号	功能含义	外观结构说明
1	L	火线	外壳材质：塑料壳、盖、黑色 出针：镀锡，黄铜材质 单位：mm(inches) 未注公差：X.X±0.5(X.XX±0.02) X.XX±0.25(X.XXX±0.010)
2	N	零线	
3	FG	保护地	
4	TRIM	输出电压调节	
5	-Vo	输出负	
6	NP	无此引脚	
7	NP	无此引脚	
8	NP	无此引脚	
9	+Vo	输出正	

- 注：1) 本产品可以根据客户提供不同的控制逻辑；
- 2) 提供不同质量等级或应用场合用品；
- 3) 可以提供相关应用辅助产品，例如散热片等；也可以协助客户进行相关设计；
- 4) 可以提供不同引脚长度、安装方式等。具体信息请和我公司联系。



性能参数

除非特殊说明,所有测试或测算均在 25℃、一个标准大气压、额定负载、220Vac 输入电压的情况下开展。

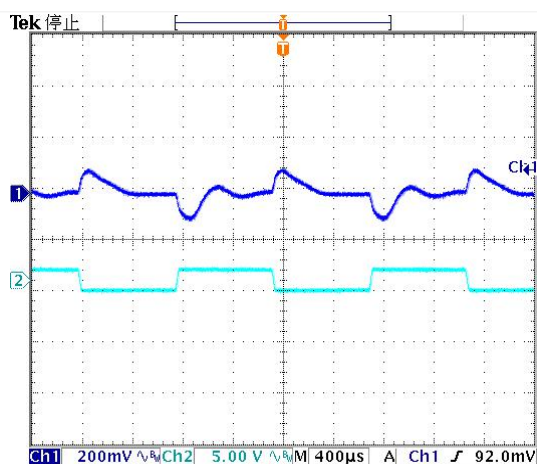
输出特性	最 小	标 称	最 大	单 位	条 件
功 率			25	W	
输出电流	0		5	A	
输出电压	5.05	5.10	5.15	Vdc	
输出电压调节	4.6		5.6	Vdc	
源 效 应			±0.2	%	输入电压: 165~265Vac
负载效应			±0.5	%	输入电压: 220Vac
动态响应恢复时间			400	μS	25%~50%~25%与 50%~75%~50%负载阶跃变化 电流变化速率 0.1A/μS
动态响应过冲幅度			±250	mV	
纹波和噪声			70	mV	20MHz 带宽限制
容性负载			10000	μF	
温度系数			±0.1	%/℃	
短路保护	长期短路自恢复				

输入特性	最 小	标 称	最 大	单 位	条 件
交流输入电压范围	165	220	265	Vac	
直流输入电压范围	200	310	375	Vdc	
输入电压频率	45		65	Hz	
建立时间		8		mS	
启动延时时间		140		mS	

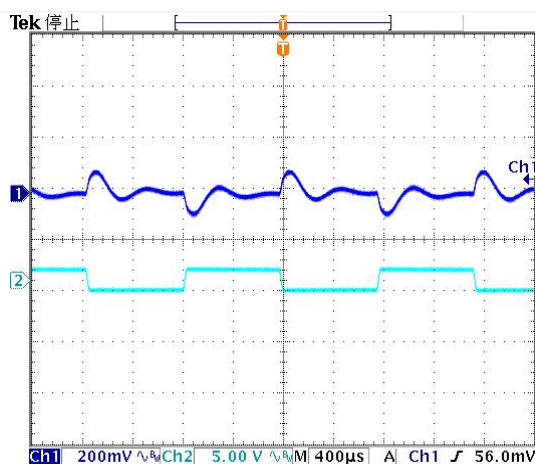
综合特性	最 小	标 称	最 大	单 位	条 件
隔离耐压	1500			Vac	输入对输出
	1500			Vac	输入对地
	500			Vac	输出对地
开关频率		100		KHz	
效 率	75	77		%	输入电压: 310Vdc
MTBF		3×10^5		h	Bellcore TR332, Tc=25℃
管脚焊接温度			260	℃	波峰焊时间 < 10S
工作壳温	-25		+85	℃	
储存温度	-40		+105	℃	
相对湿度	10		90	%	
重 量		147		g	

特性曲线 (25℃)

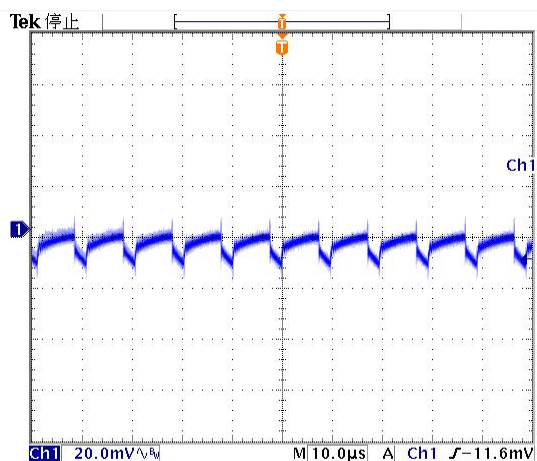
典型动态响应 (25%—50%—25%变化)



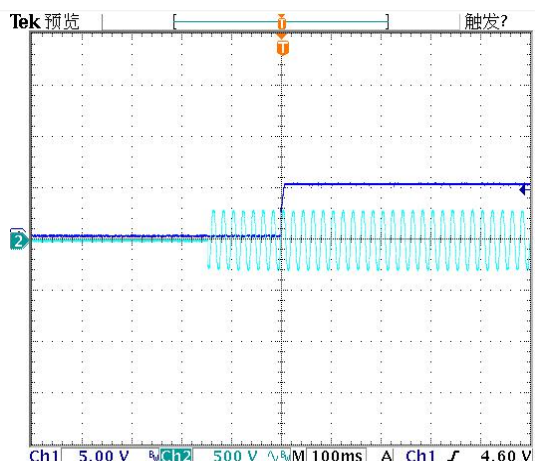
典型动态响应 (50%—75%—50%变化)



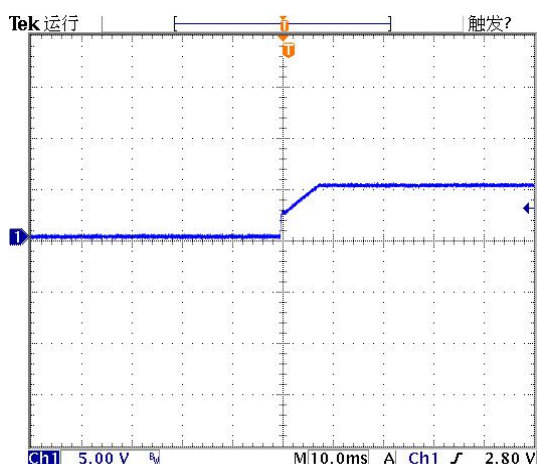
典型输出纹波



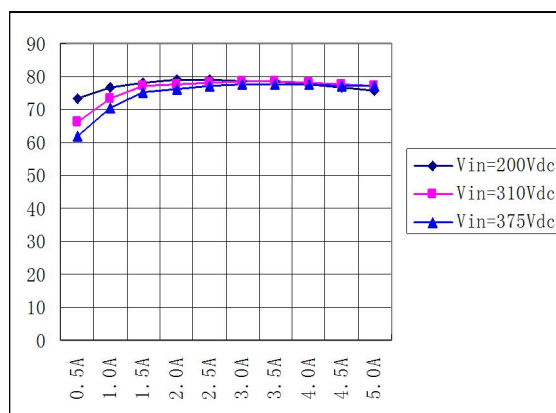
典型启动延时时间



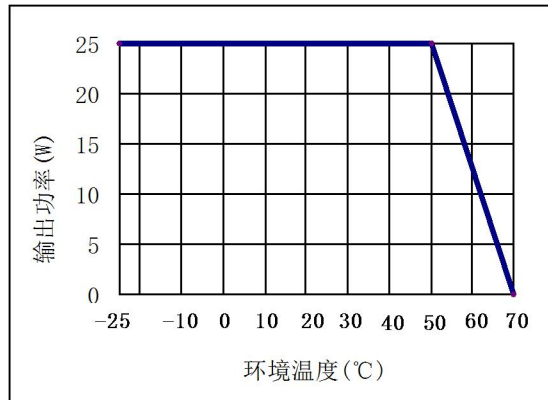
典型启动建立时间



典型效率曲线

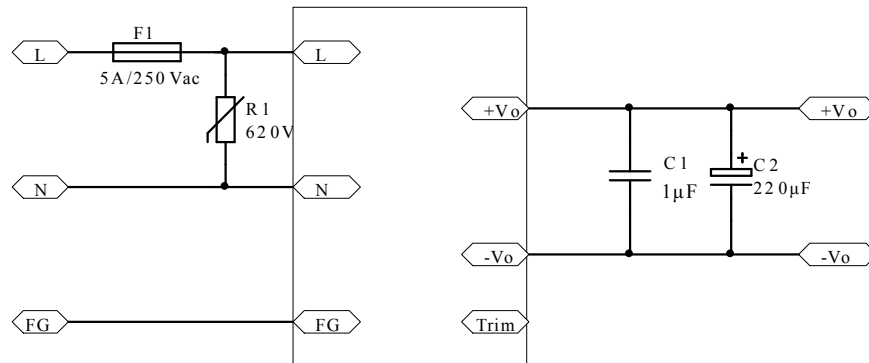


降额曲线



应用资料

基本应用连线



联系方式

地址：北京市海淀区显龙山路 19 号 1 幢 1 座 429 100095

电话：010-82494690-806

传真：010-82494690-803

网址：www.zxypower.com

邮件：sales@zxypower.com