



正芯源

ZAR25-220BS5-M1 AC-DC 模块电源

输入 85Vac~265Vac 输出 5.05Vdc/5A 72.0mm×49.5mm 外形

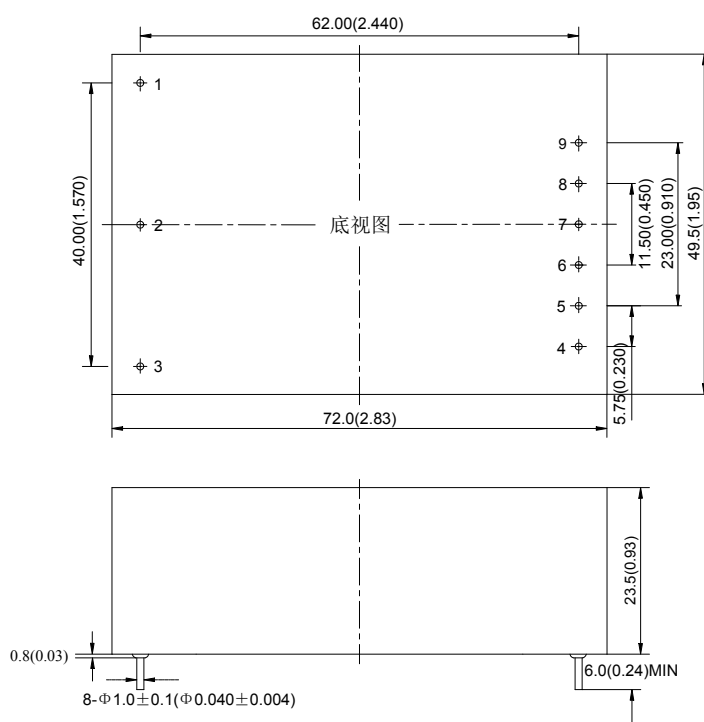
技术指标书 V1.0 2015.12

产品简介

- ◆ 72.0mm×49.5mm×23.5mm
- ◆ 通用输入电压范围交流 85V~265V
- ◆ 输入与输出 1500V 交流电压隔离
- ◆ 100kHz 开关频率
- ◆ 短路保护自恢复
- ◆ -10℃~70℃工作外壳温度
- ◆ 100%老化筛选



外形图



序号	符号	功能含义	外形结构说明
1	L	交流输入火线	外壳材质：铝壳铝盖，黑色； 引脚材质：黄铜，表面镀金。 注：单位：mm(inches) 未注公差：X.X±0.5 (X.XX±0.02) X.XX±0.25 (X.XXX±0.010)
2	N	交流输入零线	
3	FG	保护地连接端	
4	Trim	输出电压调节	
5	-Vo	输出地	
6	NP	无此管脚	
7	NP	无此管脚	
8	NP	无此管脚	
9	+Vo	输出正	

- 注：1) 本产品可以根据客户提供不同的控制逻辑；
- 2) 提供不同质量等级或应用场合用品；
- 3) 可以提供相关应用辅助产品，例如散热片等；也可以协助客户进行相关设计；
- 4) 可以提供不同引脚长度、安装方式等。具体信息请和我公司联系



正芯源

ZAR25-220BS5-M1 AC-DC 模块电源

技术指标书 V1.0 2015.12

输入 85Vac~265Vac 输出 5.05Vdc/5A 72.0mm×49.5mm 外形

性能参数

除非特殊说明,所有测试或测算均在 25℃、一个标准大气压、额定负载、220Vac 输入电压的情况下开展。

输出特性	最 小	标 称	最 大	单 位	条 件
输出功率	—	—	25	W	—
输出电流	—	—	5	A	—
输出电压	5.00	5.05	5.10	V _{dc}	—
源 效 应	—	—	±0.2	%V _o	V _{in} =85V _{ac} ~265V _{ac} , I _o , max
负载效应	—	—	±0.5	%V _o	V _{in} =220V _{ac} , I _o =10%~100%I _o , max
瞬态响应恢复时间	—	—	400	μs	25%~50%~25%与 50%~75%~50%负载阶跃变化 电流变化速率 0.1A/μs
瞬态响应过冲幅度	—	—	±5	%V _o	
纹波噪声 峰-峰值	—	—	50	mV	20MHz 带宽限制
输出电压调节范围	4.5	—	5.5	V _{dc}	上调时: P _o ≤25W 下调时: I _o ≤5A
容性负载	—	—	4700	μF	V _{in} =220V _{ac} , 纯电阻负载
温度系数	—	—	±0.1	%/℃	—
输出短路保护	短路自恢复				

输入特性	最 小	标 称	最 大	单 位	条 件
交流输入电压范围	85	220	265	V _{ac}	—
直流输入电压范围	100	310	375	V _{dc}	—
输入电压频率	45	—	65	Hz	—
输出建立时间	—	7	—	ms	V _{in} =220V _{ac} , 纯电阻负载
启动延时时间	—	140	—	ms	V _{in} =220V _{ac} , 纯电阻负载

综合特性	最 小	标 称	最 大	单 位	条 件
绝缘电压	1500	—	—	V _{ac}	输入对输出, 时间 1min, 漏电流≤5mA
开关频率	—	100	—	kHz	—
效 率	75	—	—	%	V _{in} =310V _{dc} , I _o , max
MTBF	—	3×10 ⁵	—	h	Bellcore TR332



正芯源

ZAR25-220BS5-M1 AC-DC 模块电源

技术指标书 V1.0 2015.12

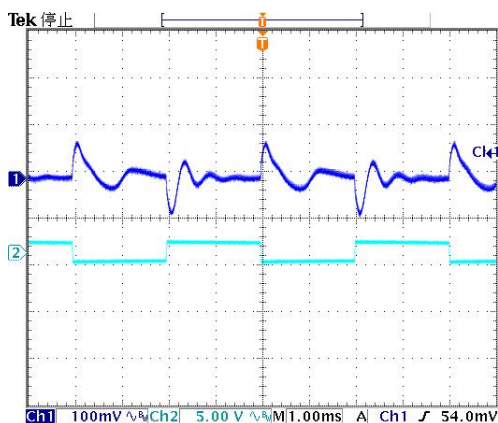
输入 85Vac~265Vac 输出 5.05Vdc/5A 72.0mm×49.5mm 外形

续上表

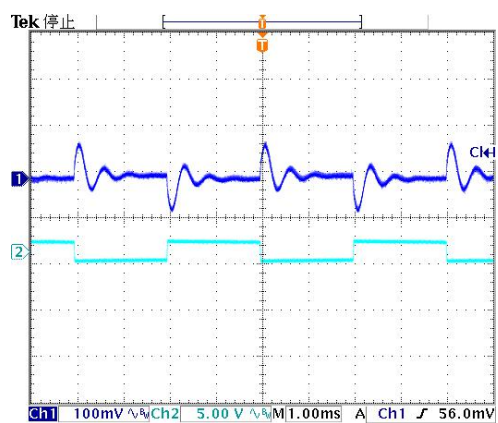
综合特性	最小	标称	最大	单位	条件
开关频率	—	100	—	kHz	—
效率	75	—	—	%	$V_{in}=310V_{dc}$, $I_{O,max}$
MTBF	—	3×10^5	—	h	Bellcore TR332
管脚波峰焊接温度	—	—	260	℃	波峰焊接时间<10s
管脚手工焊接温度	—	—	425	℃	手工焊接时间<5s
工作外壳温度	-25	—	85	℃	—
贮存温度	-40	—	105	℃	—
相对湿度	10	—	90	%	无冷凝, $40^{\circ}\text{C} \pm 2^{\circ}\text{C}$
重量	—	150	—	g	—

特性曲线

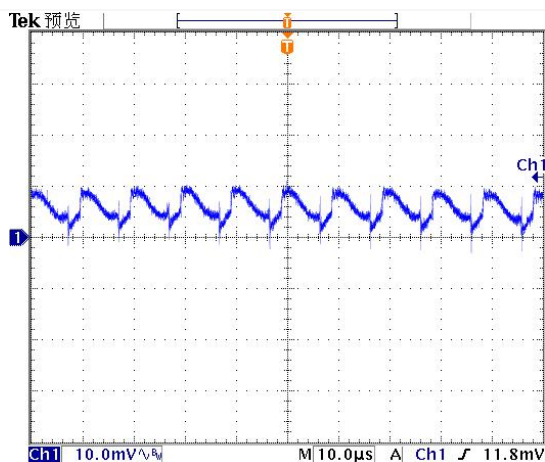
典型动态响应 (25%—50%—25%变化)



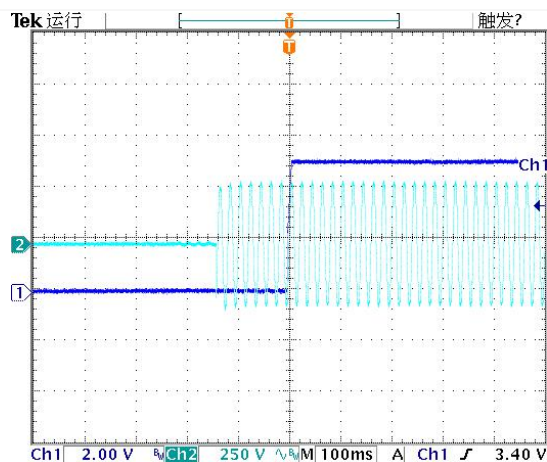
典型动态响应 (50%—75%—50%变化)



典型输出纹波



典型启动延时时间





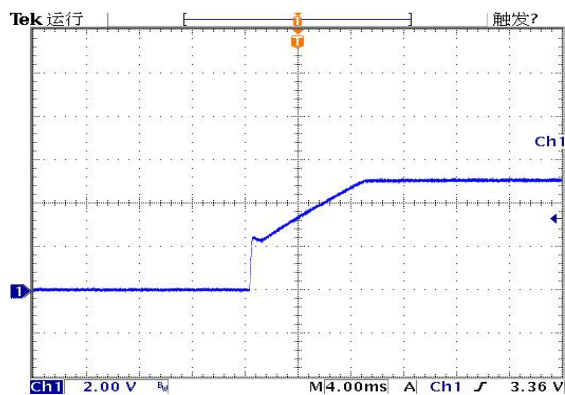
正芯源

ZAR25-220BS5-M1 AC-DC 模块电源

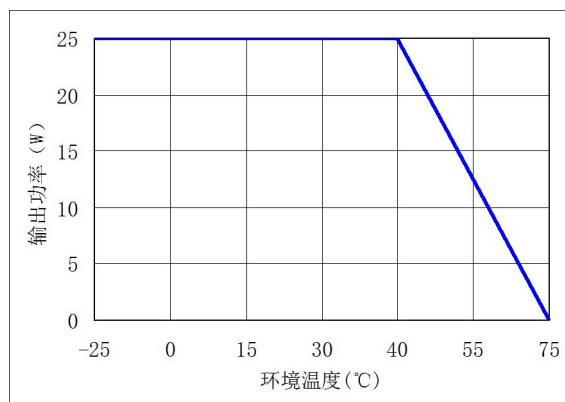
技术指标书 V1.0 2015.12

输入 85Vac~265Vac 输出 5.05Vdc/5A 72.0mm×49.5mm 外形

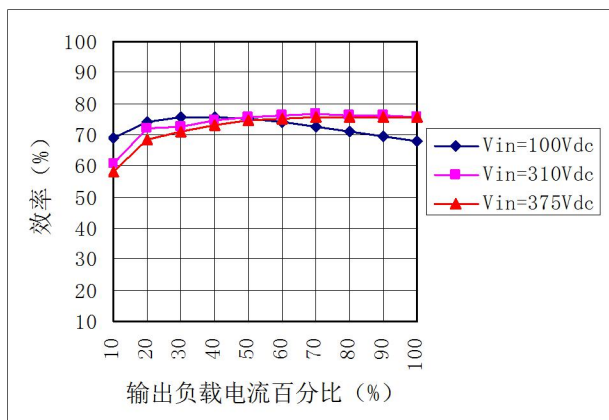
典型启动建立时间



降额曲线

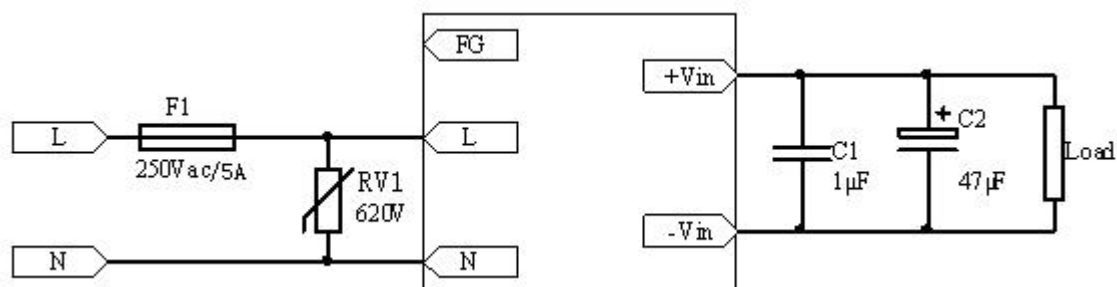


典型效率曲线



应用资料

基本应用连线



联系方式

地址: 北京市海淀区显龙山路 19 号 1 幢 1 座 429 100095

电话: 010-82494690-806

传真: 010-82494690-803

网址: www.zxypower.com

邮件: sales@zxypower.com